

知性旅程, 暢心住宿
與MIMARU一同進行一場校外教學



APARTMENT HOTEL
MIMARU





APARTMENT HOTEL
MIMARU

歡迎來到公寓式飯店MIMARU, 一個使你的日本教育之旅更有深度的新選擇。如果你正在尋找一個安全、寬敞、舒適的環境和獨一無二的住宿體驗, 那麼我們很樂意為眾位學生和老師們提供一個特別又安心的日本住宿方案。



1: 寬敞的生活空間

MIMARU的每間客房最小面積為34m²，能舒適地容納四位或以上的成人。客房不僅只是一個供大家過夜休息的地方，還是個可以讓學生們放鬆、學習和社交的多功能空間。



2: 配備齊全的廚房，沉浸體驗當地文化

每間客房都配有一套設備齊全的廚房，帶給學生們一個絕無僅有的、能夠充分嘗試日式料理的機會。請想像人生第一次親手下廚製作傳統日本料理會多麼讓人興奮!

7 hotels
KYOTO

5 hotels
OSAKA

15 hotels
TOKYO

3: 位於東京、京都、大阪的優良選址

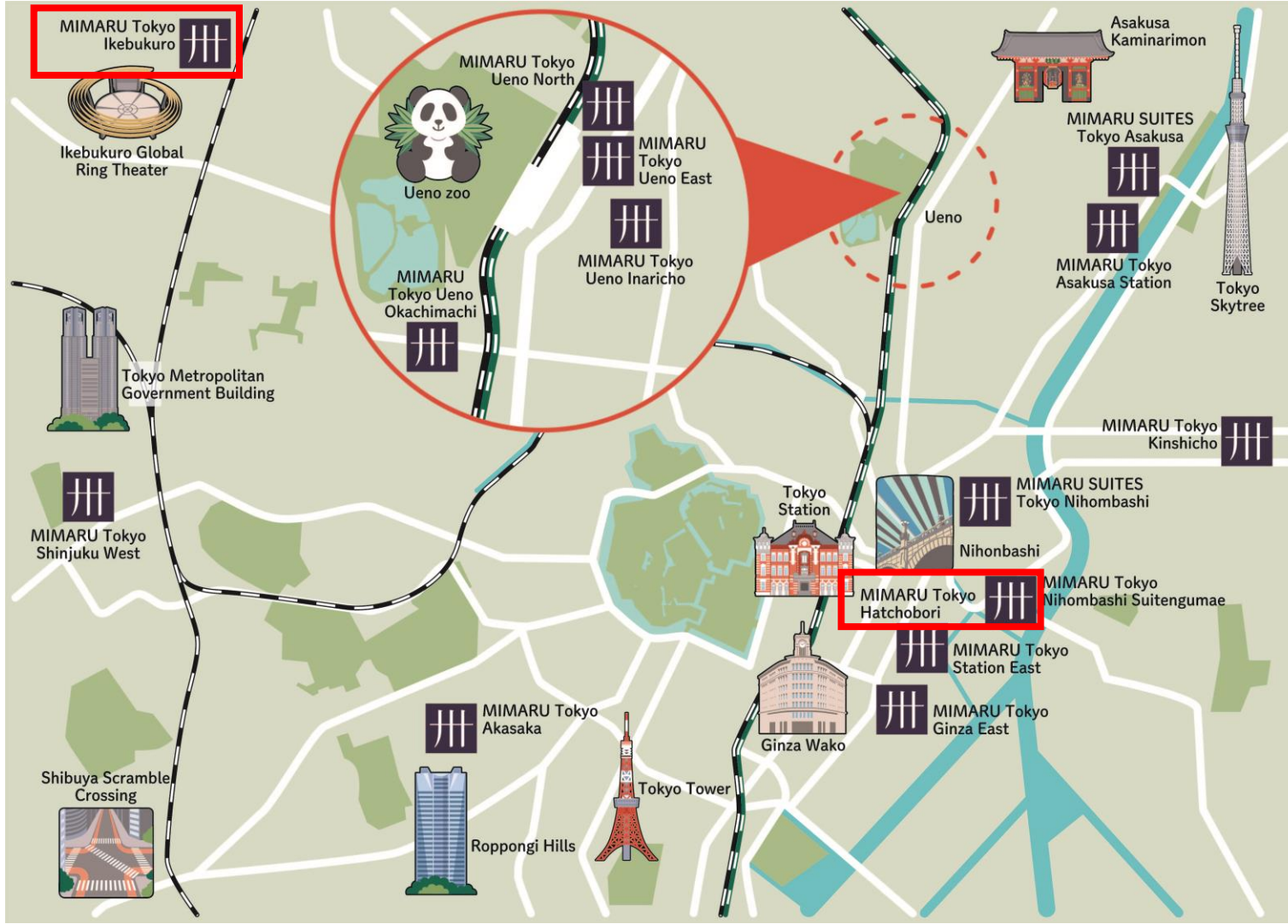
本飯店在東京、京都、大阪總共有27家分館。優異的選址可以帶來一趟更加輕鬆如意的旅程。讓師生能夠輕鬆暢遊歷史古蹟、教育機構以及體驗具有活力的當地文化。



東京MIMARU推薦住宿



MIMARU東京 池袋



MIMARU東京 八丁堀

<https://mimaruhotels.com/hotel/hatchobori/>

MIMARU東京 池袋

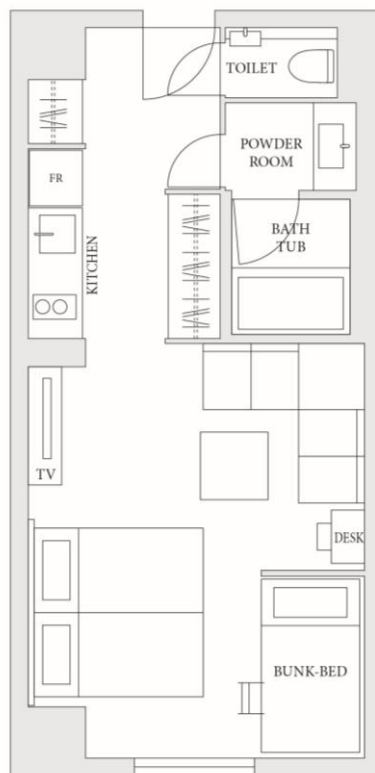
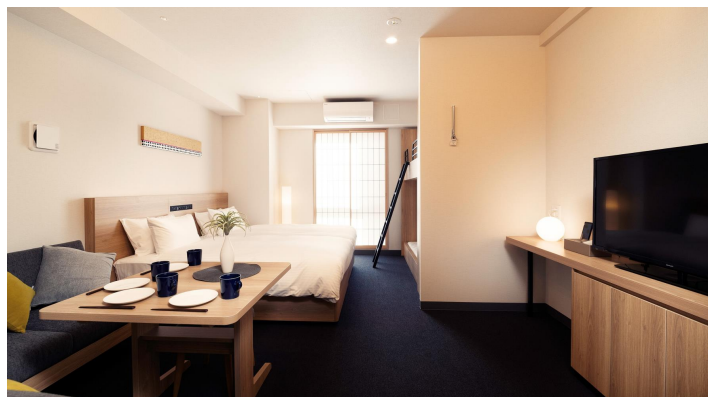
<https://mimaruhotels.com/hotel/ikebukuro/>

MIMARU東京 八丁堀

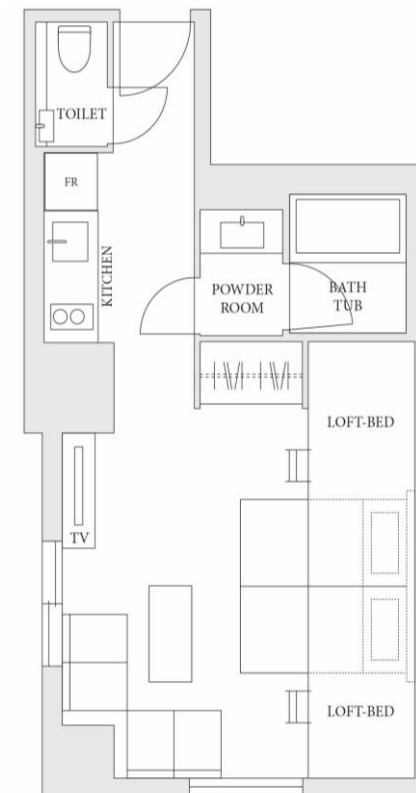
<https://mimaruhotels.com/hotel/hatchobori/>

坐落在交通方便的絕佳位址，走路到東京車站只需15分鐘，也十分方便探索城市中的史蹟和博物館。從飯店也可以輕鬆行至位於JR京葉線上的八丁堀站，還能享受單程15分鐘、不用轉車的迪士尼樂園之旅!!

家庭公寓房 (38m²: 單人床×2, 上下舖×1)



閣樓式公寓房 (38m²: 單人床×2, 上下舖×2)



MIMARU東京 八丁堀

<https://mimaruhotels.com/hotel/hatchobori/>



飯店外觀



入住手續辦理櫃檯



飯店內走廊



投幣式洗衣房

單日行程



計畫行程範例

開始	从飯店前往淺草! 🚶 約30分鐘 (搭乘地下鐵日比谷線並於上野站換乘至銀座線)
13:00	探索仲見世商店街與淺草寺 🚶 步行20-25分鐘
13:00	東京晴空塔展望台 於東京晴空街道購物與選購紀念品 🚶 約30分鐘(於押上站搭乘地下鐵都營淺草線至人形町站， 換乘至日比谷線並搭乘至秋葉原站)
18:00	於秋葉原享用晚餐 🚶 約10分鐘(從秋葉原站搭乘地下鐵日比谷線至八丁堀)
結束	回到飯店

小提醒

明天是去迪士尼樂園玩的日子!

從八丁堀站搭乘JR京葉線至迪士尼最近的舞浜站只要15分鐘!

MIMARU東京 池袋

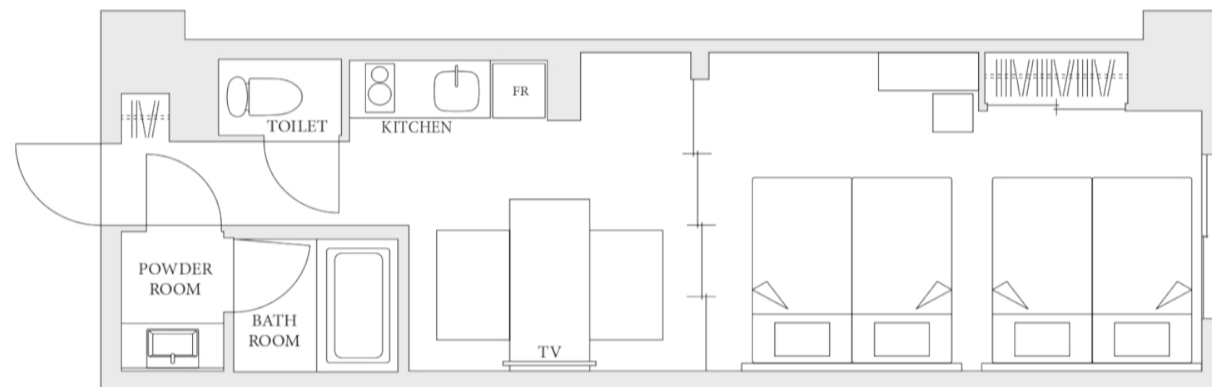
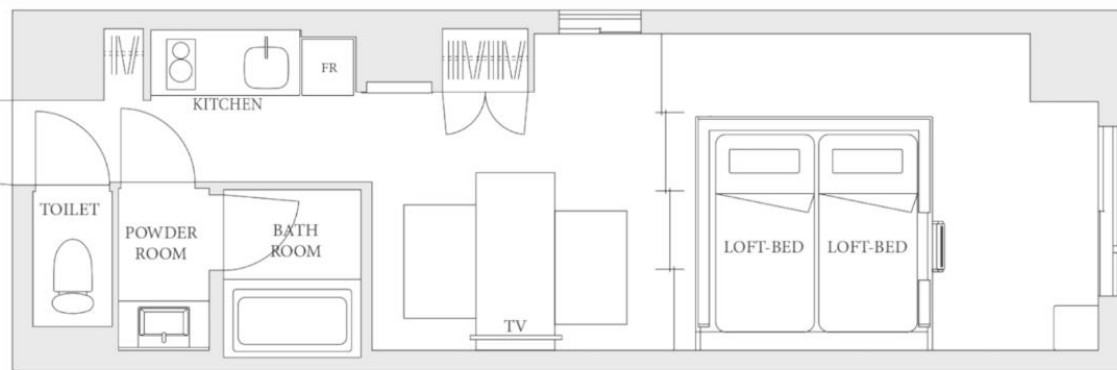
<https://mimaruhotels.com/hotel/ikebukuro/>

由JR池袋站或巴士轉運站步行至此只需5分鐘。這是一間位於對教育旅行來說絕佳位置的飯店。而且所位於的池袋則是對動漫迷而言的天堂，從本飯店可以輕鬆抵達東京池袋太陽城。這是個能夠盡情探索東京豐富的文化以及城市景觀的據點。

閣樓式公寓房 (39m²: 閣樓床×2, 日式榻榻米×2)



家庭公寓房(40m²: 單人床×4)

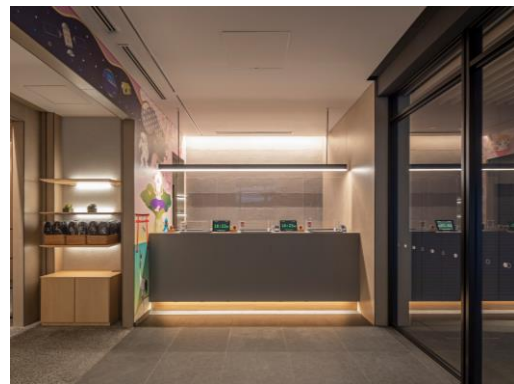


MIMARU東京 池袋

<https://mimaruhotels.com/hotel/ikebukuro/>



飯店外觀



入住手續辦理櫃檯



投幣式洗衣房



無障礙房 (41㎡ 單人床x4)

單日行程



計畫行程範例

開始	離開飯店前往池袋防災館 步行約15分鐘
	學習日本的防災知識，例如應對地震的方法 乘車10分鐘
13:00	於新宿觀光 乘車6分鐘
15:00	於澀谷觀光 約40分鐘 (由澀谷站搭乘JR山手線至大崎站，並換乘臨海線至豐洲站)
18:00	至TeamLab Planets豐洲遊玩 約30分鐘(由豐洲站搭乘有樂町線至池袋)
結束	回到酒店

小提醒
向地震頻發的日本學習關於各種天災的預防方法，無疑是極具教育意義的!

京都MIMARU住宿推薦





MIMARU京都
河原町五条

Reopen

<https://mimaruhotels.com/hotel/kawaramachi-gojo/>

MIMARU京都
新町三条

<https://mimaruhotels.com/hotel/shinmachi-sanjo/>

MIMARU京都 河原町五条

<https://mimaruhotels.com/hotel/kawaramachi-gojo/>

MIMARU京都 河原町五条位於京都車站以北，距離京都站僅一站地下鐵的距離，非常適合進行教育旅行。飯店距離歷史地標清水寺和充滿活力的祇園地區僅需20分鐘的步行路程。此外，步行3分鐘即可到達可直達大阪的京阪線京阪五条站。

家庭公寓房

(40㎡: 單人床×2, 上下舖×1)



日式公寓房

(45㎡: 單人床×2, 日式榻榻米×3)



公寓房

(45㎡: 單人床×5)

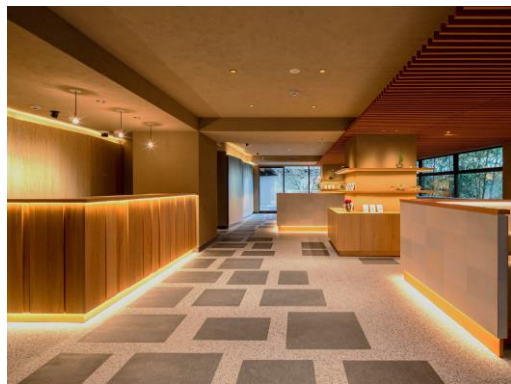


MIMARU京都 河原町五条

<https://mimaruhotels.com/hotel/kawaramachi-gojo/>



飯店外觀



入住手續辦理櫃台



娛樂空間



行李儲存空間

單日行程

計畫行程範例



開始	出發前往清水寺 步行約20分鐘
9:30	清水寺 & 法觀寺[八坂塔] & 午餐 步行約20分鐘
13:00	建仁寺 步行約5分鐘
14:00	漫步在祇園中心—花見小路 步行約5分鐘
15:00	在祇園角(Gion Corner)欣賞表演， 結束後前往錦市場 步行約20分鐘
結束	回到飯店

小提醒

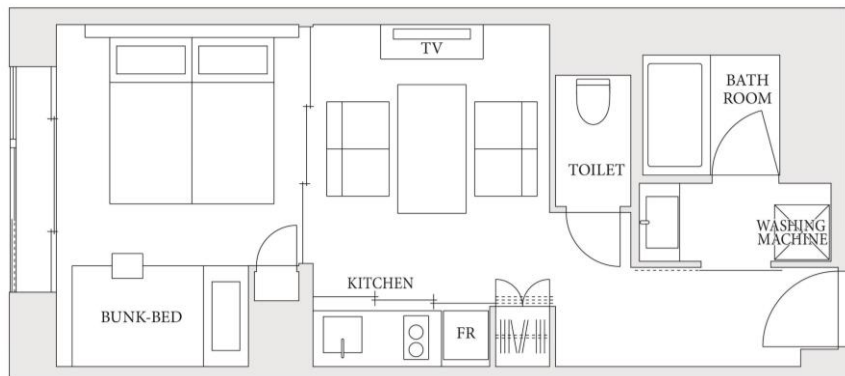
神道教和佛教融合的概念非常有趣，
除此之外，鴨川也很漂亮。

MIMARU京都 新町三条

<https://mimaruhotels.com/en/hotel/shinmachi-sanjo/>

一房式家庭公寓房

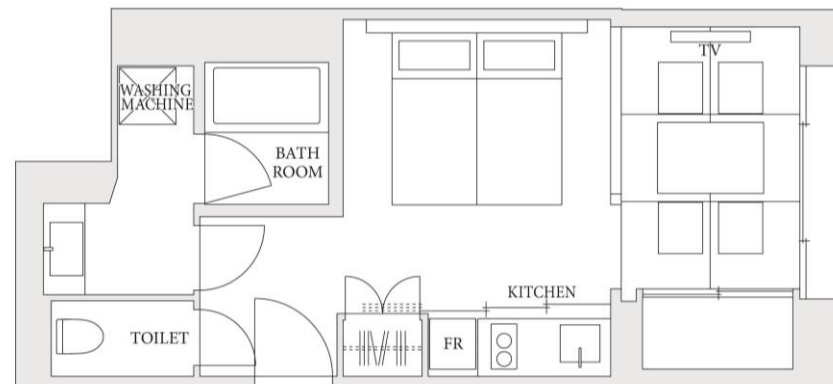
(38m²: 單人床×2, 上下舖×1)



MIMARU京都新町三条地理位置優越，提供便利的教育旅行及探索體驗。從飯店可輕鬆抵達二条城、錦市場和祇園等標誌性景點，是學生體驗京都豐富歷史和文化的完美地點。

日式公寓房

(35m²: 單人床×2, 榻榻米×2)

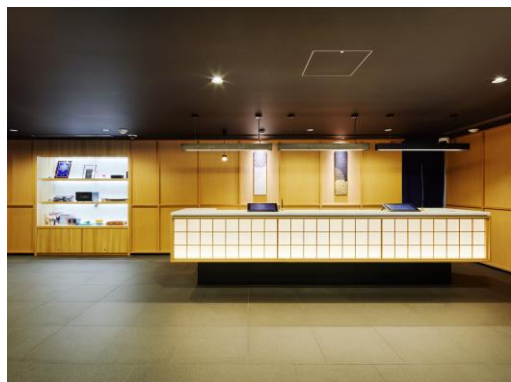


MIMARU京都 新町三条

<https://mimaruhotels.com/hotel/shinmachi-sanjo/>



飯店外觀



入住手續辦理櫃台



房間裡備有洗衣烘乾機



無障礙浴室

單日行程



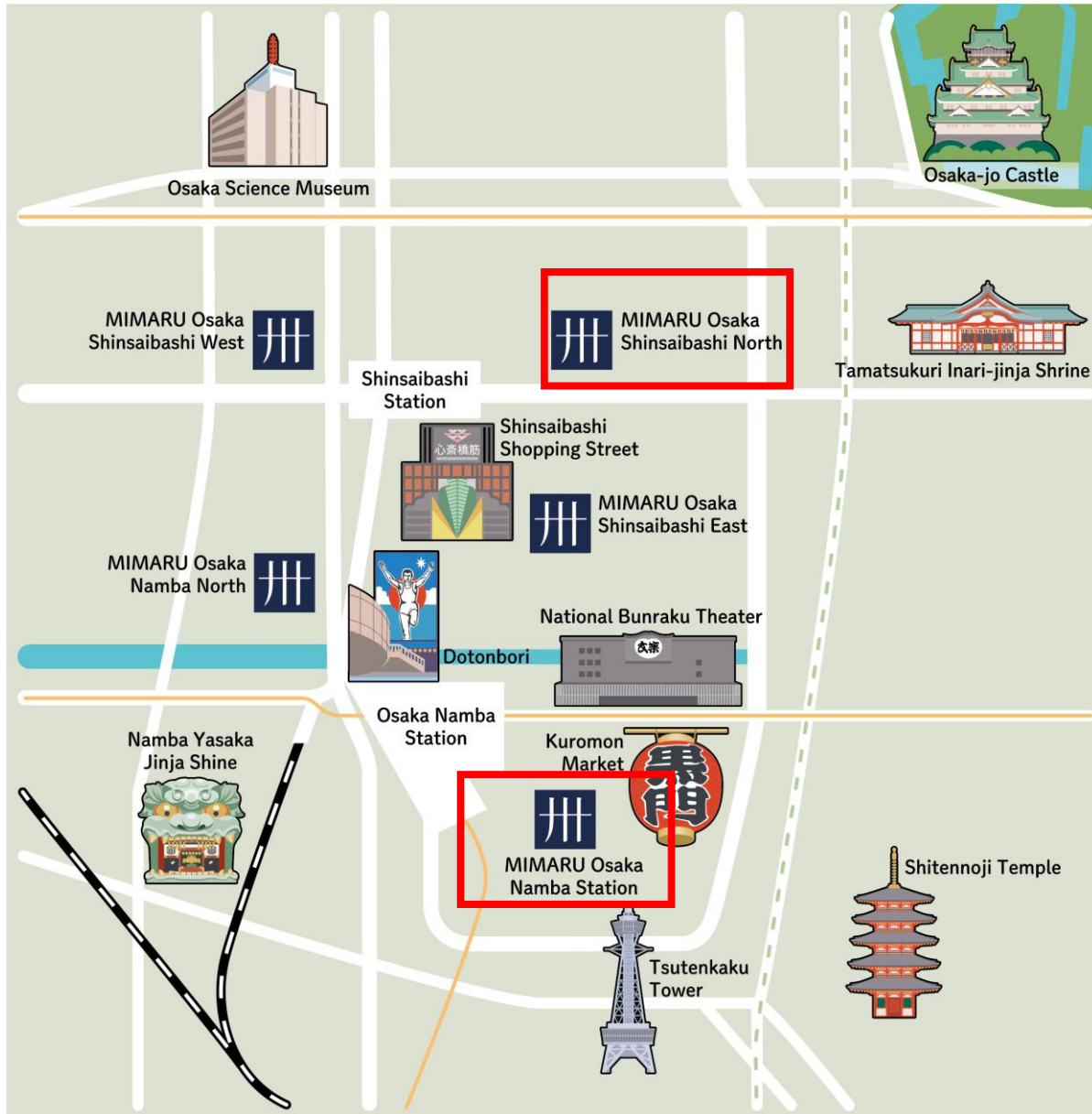
計畫行程範例

開始	出發前往二条城 步行約15分鐘
9:20	二条城 巴士約20分鐘
11:00	金閣寺/龍安寺 巴士約25分鐘
14:00	造訪嵐山竹林，穿越渡月橋 步行約10分鐘
15:00	嵐山猴子公園 巴士約30分鐘
結束	回到飯店

小提醒

大阪MIMARU住宿推薦





MIMARU大阪

難波STATION

<https://mimaruhotels.com/hotel/namba-station/>

MIMARU大阪

心齋橋NORTH

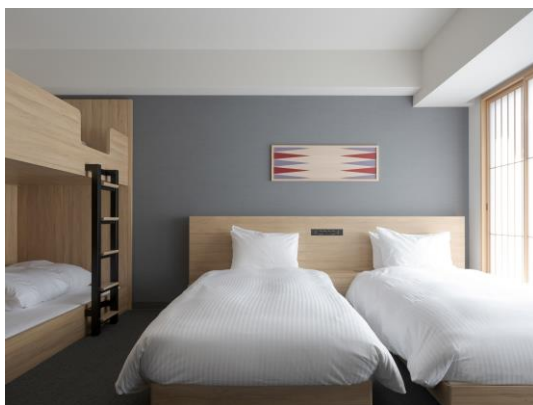
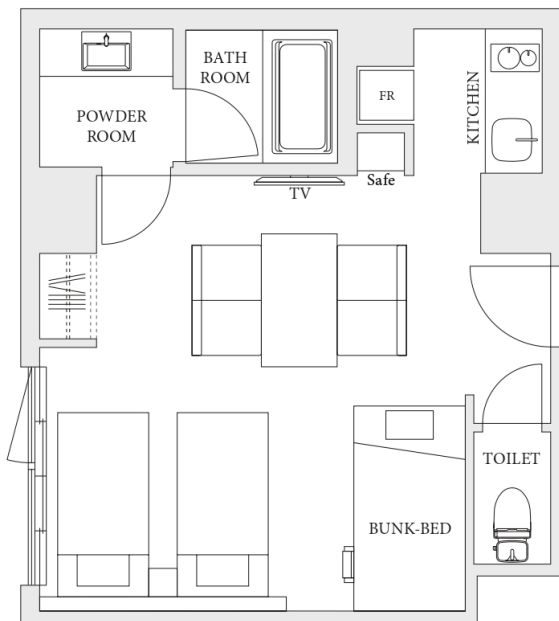
<https://mimaruhotels.com/hotel/shinsaibashi-north/>

MIMARU大阪 難波STATION

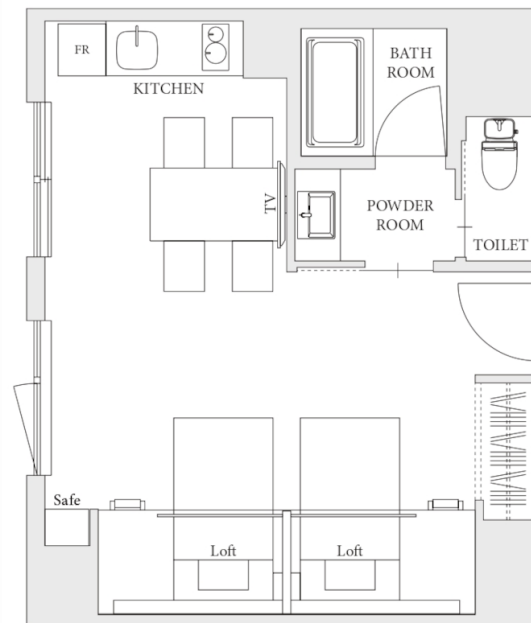
<https://mimaruhotels.com/hotel/namba-station/>

飯店距離南海難波站僅幾步之遙，是教育旅行的絕佳據點。從飯店步行即可輕鬆抵達黑門市場，步行約20分鐘即可抵達商鋪林立的大阪新世界地區，這裡是有名的通天閣所在地。

家庭式公寓房(35m²:單人床×2, 上下舖×1)



閣樓式公寓房(36m²:單人床×2, 閣樓床×2)



MIMARU大阪 難波STATION

<https://mimaruhotels.com/hotel/namba-station/>



飯店外觀



入住手續辦理櫃台



投幣式洗衣房



大廳桌游區

單日行程

計畫行程範例



開始	前往黑門市場 步行約10分鐘
9:30	抵達黑門市場
13:30	出發前往新世界南區 搭乘電車約20分(從難波車站搭乘御堂筋線至動物園前車站下車，之後步行10分鐘到通天閣)
14:00	通天閣展望台 步行約20分鐘
16:00	回飯店稍作休息後， 出發吃晚餐 步行約10分鐘
結束	回到飯店

小提醒

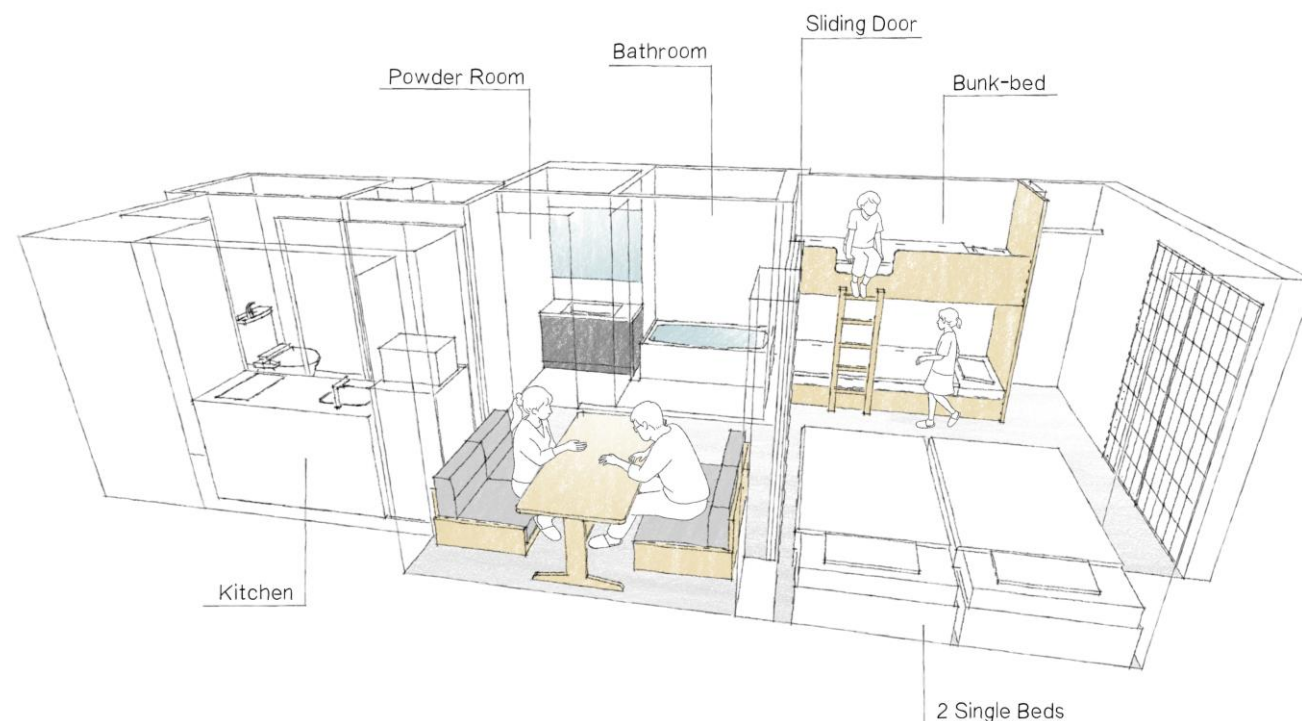
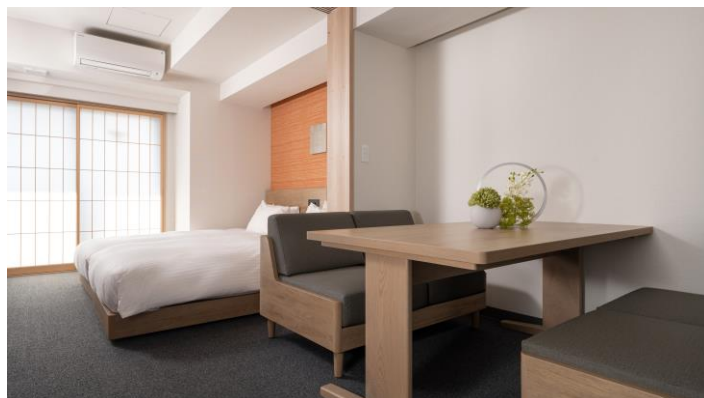
在通天閣展望台欣賞的景色非常令人驚嘆!
絕對是大阪必去景點!

MIMARU大阪 心齋橋NORTH

<https://mimaruhotels.com/hotel/shinsaibashi-north/>

MIMARU大阪 心齋橋NORTH距離大阪城僅 30 分鐘路程，以日本城堡為主題，大廳配有盔甲展示，以日本傳統姿態來歡迎各位光臨。此外，從這裡前往環球影城也只要 30 分鐘的路程，是用來探索大阪豐富歷史和現代景點的絕佳地點。

一房式家庭公寓房(35m²:單人床×2, 上下舖× 1)



MIMARU大阪 心齋橋NORTH

<https://mimaruhotels.com/hotel/shinsaibashi-north/>



飯店外觀



入住手續辦理櫃台



身穿盔甲的戰士迎接學生







一房式家庭公寓房(脫鞋入房)

單日行程



計畫行程範例

開始	出發前往大阪城  搭乘電車約30分鐘
10:00	抵達大阪城
11:30	出發前往環球影城  搭乘電車約30至40分鐘(從大阪城公園站搭乘JR環狀線至西九条站，轉乘JR夢咲線至環球影城站，下車後步行約5分鐘)
20:00	返回飯店  +  搭乘電車約40至50分鐘(從環球影城站搭乘JR夢咲線至大阪車站，轉乘御堂筋線至心齋橋站，下車後步行約10分鐘)
結束	回到飯店

小提醒

若你想進入任天堂園區，由於人氣持續高漲，恐人流擁擠，請注意盡早入園。

常見問題

Q 所有客房都禁菸嗎？

A 是的，所有客房均為禁菸房。
不過，所有設施裡皆備有吸菸區。

Q 可以將男女學生分開樓層嗎？

A 可以。
如果可以提前將客房分配清單交予我們，我們會盡力滿足分配需求。

Q 有提供早餐的服務嗎？

A 我們不提供早餐。
我們可以推薦附近的便利商店或超市，並且房內的廚房可以自由使用。

Q 我可以在飯店將行李寄往下一個目的地嗎？

A 可以。
櫃台有提供此服務。

Q 飯店裡有什麼備品？

A 每間客房配有吹風機，沐浴乳、洗髮精，護髮乳及洗面乳和洗手乳。棉花棒組可向櫃台索取。
※請自備牙刷及拖鞋。

Q 飯店裡可以洗衣服嗎？

A 位於京都的新町三條及二條城的設施，房間裡備有洗衣烘衣機可免費使用。其他設施提供投幣式洗衣烘乾機。

Q 請告訴我客房打掃的相關信息。

A 由於MIMARU是公寓式飯店，我們的清掃服務會與一般的飯店有所不同。在住宿期間，我們將會每天更換浴巾及毛巾，回收垃圾及補充衛生紙。從入住開始第4天，第7天，第10天我們將會更換床單及吸塵地毯。超過10天後，每3天會進行上述清掃。



APARTMENT HOTEL
MIMARU



MIMARU 官方網站
網頁頂部內容為英文顯示。

如有任何其他問題或要預訂我們的任何飯店，
請隨時與我們聯絡。
或可以聯絡旅行社來進行預訂並獲得更多資訊。

✉ Email: info-mimaru_s@chm.cigr.co.jp



MIMARU 京都 河原町五条

2023.12 改訂



APARTMENT HOTEL

MIMARU