



< APARTMENT HOTEL MIMARU 京都 新三条 >

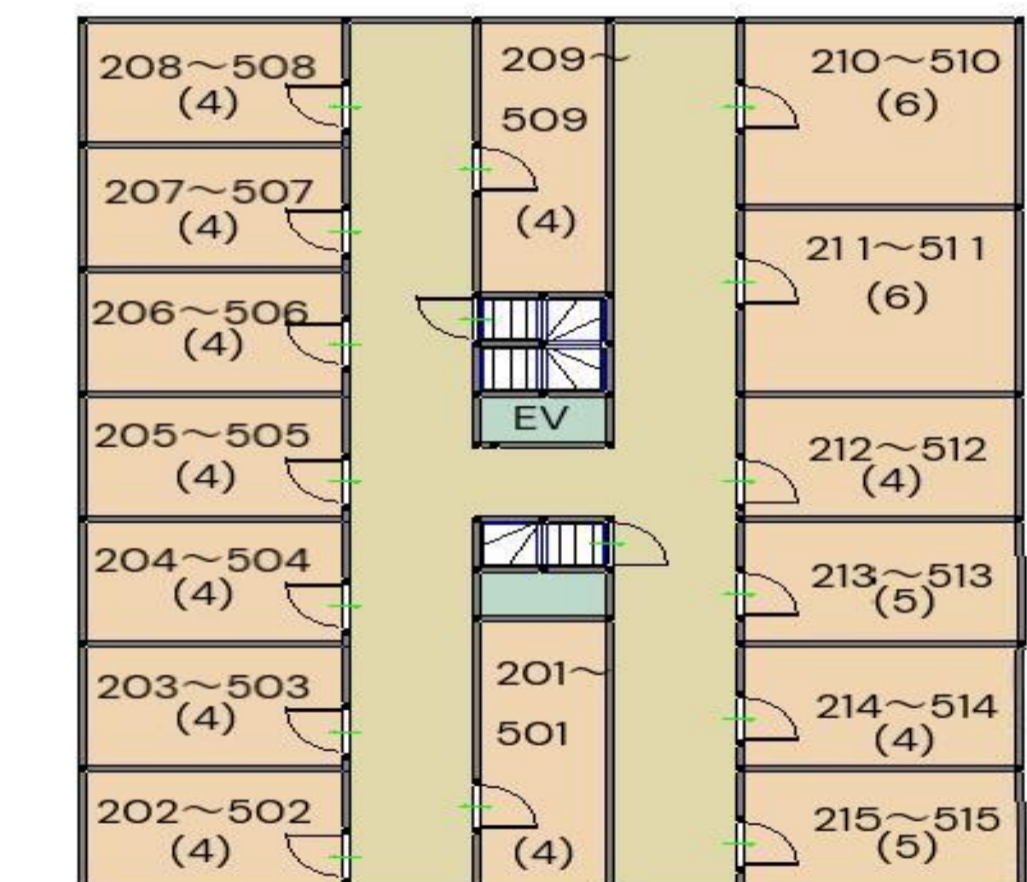
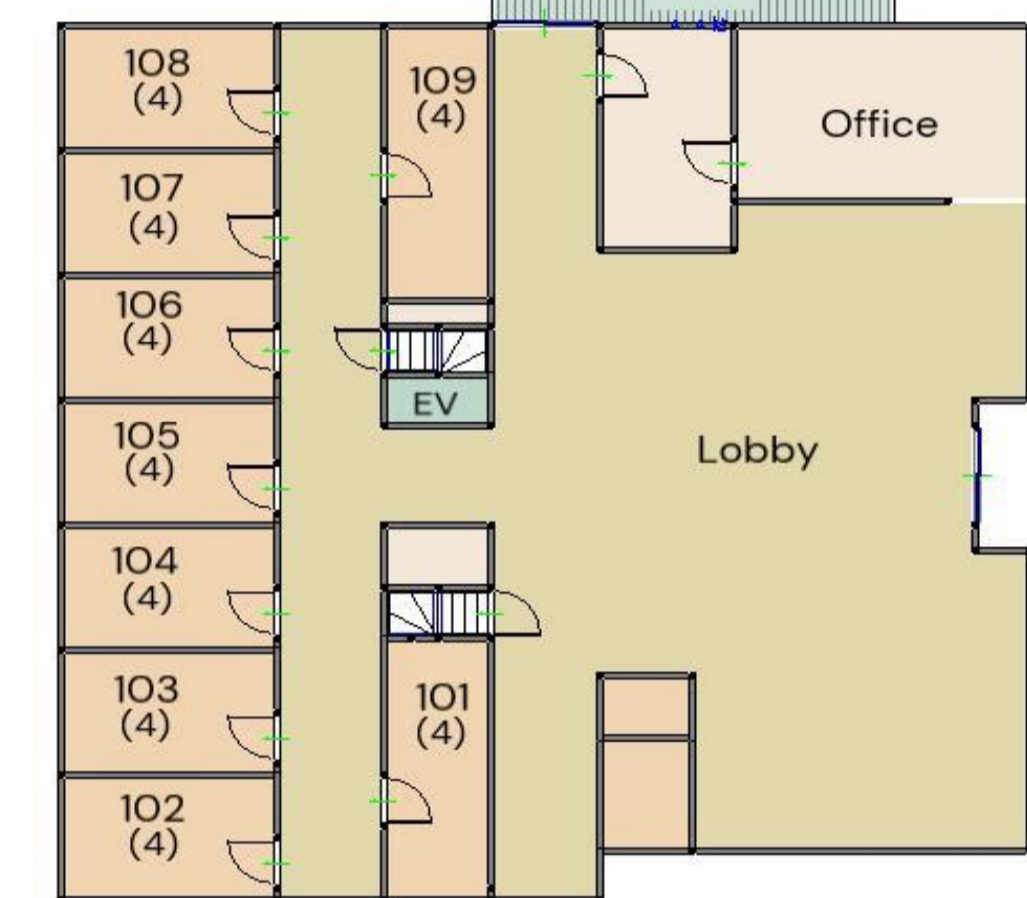
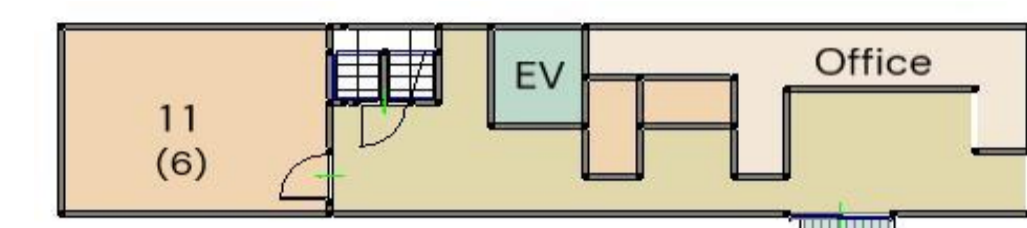
モデル部屋割り (4クラスの場合)

| | | | | | | | | | | | |
|----|------------|------------|------------|------------|------------|------------|------------|------------|------------|----|------------|
| 5F | 501 | 502 | 503 | 504 | 505 | 506 | 507 | 508 | 509 | 52 | |
| | 部屋タイプ: JD4 | 部屋タイプ: D4B | 部屋タイプ: D4B | 部屋タイプ: D4B | 部屋タイプ: D4B | 部屋タイプ: D4B | 部屋タイプ: D4B | 部屋タイプ: D4B | 部屋タイプ: JD4 | | 部屋タイプ: AD6 |
| | 510 | 511 | 512 | 513 | 514 | 515 | | | | | 51 |
| 4F | 401 | 402 | 403 | 404 | 405 | 406 | 407 | 408 | 409 | 42 | |
| | 引率者 | 3組女子 | 3組女子 | 4組女子 | 4組女子 | 4組女子 | 4組女子 | 4組女子 | 4組女子 | | 部屋タイプ: AD6 |
| | 410 | 411 | 412 | 413 | 414 | 415 | | | | | 41 |
| 3F | 301 | 302 | 303 | 304 | 305 | 306 | 307 | 308 | 309 | 32 | |
| | 引率者 | 1組女子 | 1組女子 | 1組女子 | 1組女子 | 1組女子 | 2組女子 | 2組女子 | 引率者 | | 部屋タイプ: AD6 |
| | 310 | 311 | 312 | 313 | 314 | 315 | | | | | 31 |
| 2F | 201 | 202 | 203 | 204 | 205 | 206 | 207 | 208 | 209 | 22 | |
| | 引率者 | 2組男子 | 2組男子 | 2組男子 | 3組男子 | 3組男子 | 3組男子 | 3組男子 | 引率者 | | 部屋タイプ: AD6 |
| | 210 | 211 | 212 | 213 | 214 | 215 | | | | | 21 |
| 1F | 101 | 102 | 103 | 104 | 105 | 106 | 107 | 108 | 109 | 11 | |
| | 保健室 | 1組男子 | 1組男子 | 1組男子 | 1組男子 | 1組男子 | 2組男子 | 2組男子 | 添乗員 | | 部屋タイプ: AD6 |
| | 4 | 4 | 4 | 4 | 4 | 4 | 4 | 4 | 4 | | 部屋タイプ: AD6 |

※1クラス40名(男子20名、女子20名想定)

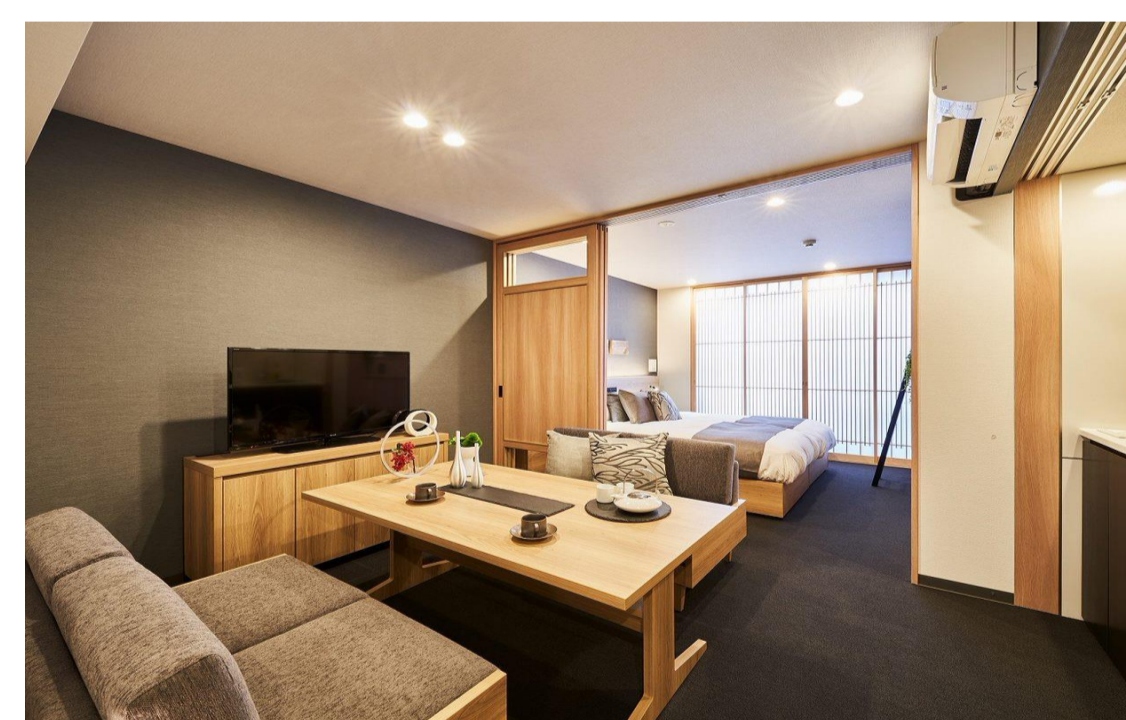
| | | |
|----|----|----|
| 内訳 | 男子 | 女子 |
| 1組 | 20 | 20 |
| 2組 | 20 | 20 |
| 3組 | 20 | 20 |
| 4組 | 20 | 20 |

一般ゲスト

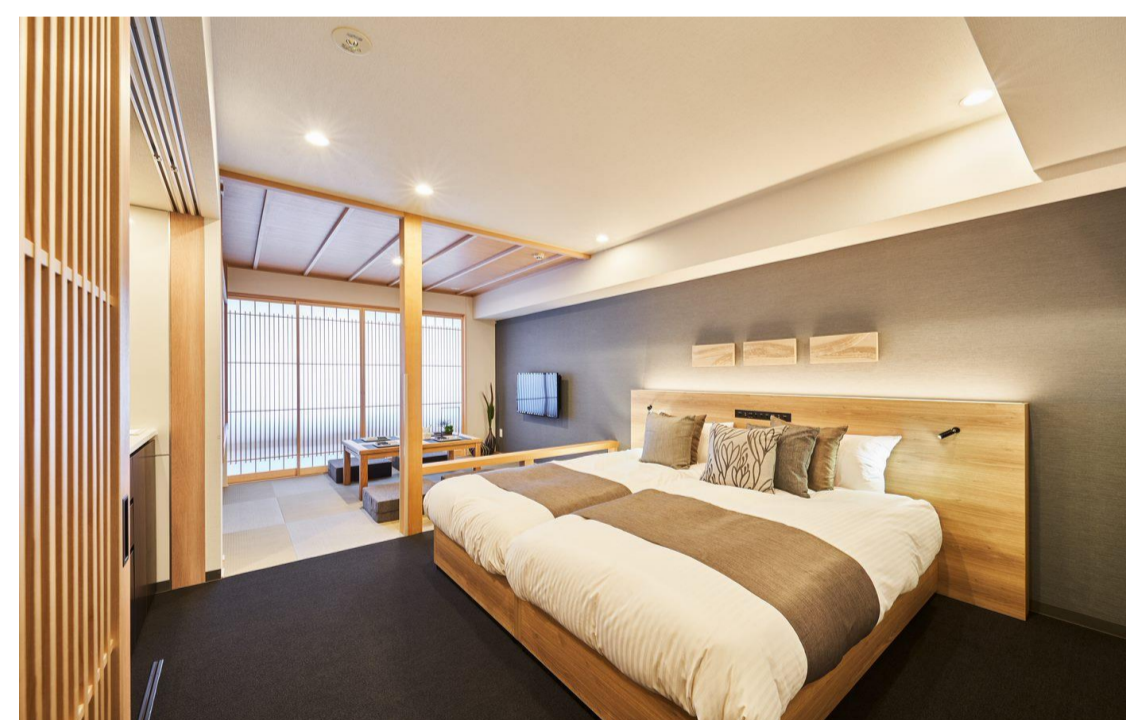


< 客室について >

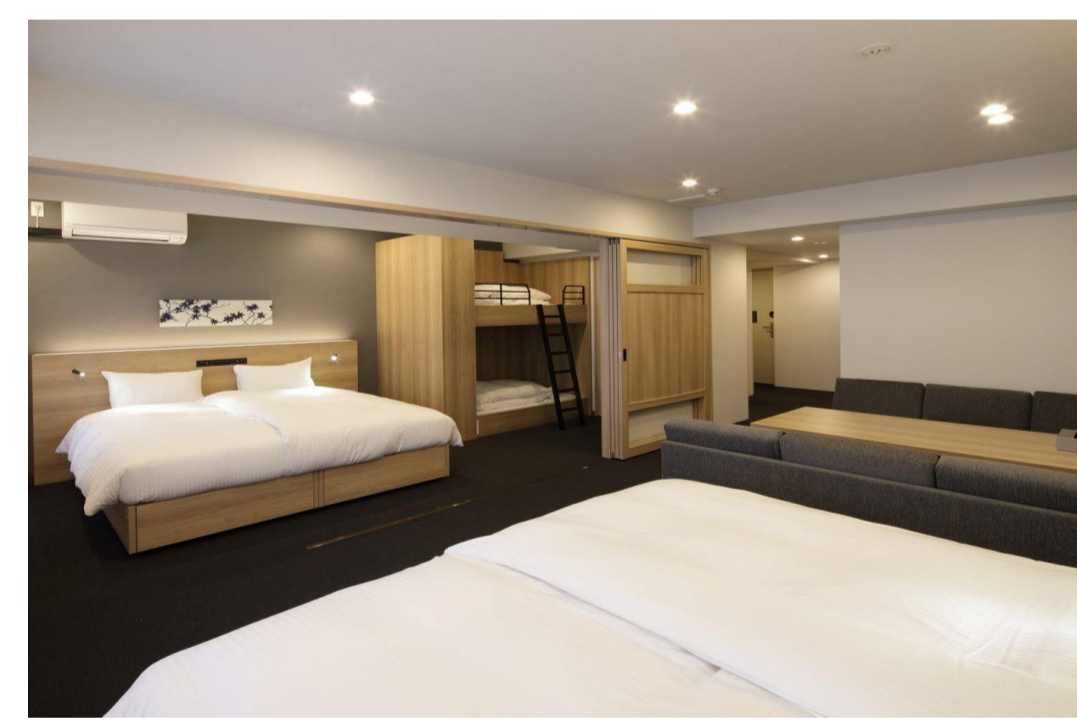
| ルームタイプ | ルームタイプ名称 | ベッドタイプ | 定員 |
|--------|-------------------------------|---------------|------|
| D4B | ファミリースタダードルーム (2段ベッド付き (40㎡)) | ベッド2台+2段ベッド1台 | 大人4名 |
| JD4 | ファミリースタダードルーム(和洋室)(35㎡) | ベッド2台+和布団2組 | 大人4名 |
| JD5 | スーベリアジャパニーズアパートメント (40㎡) | ベッド2台+和布団3組 | 大人5名 |
| D6B | デラックスルーム (2段ベッド付き (60㎡)) | ベッド4台+2段ベッド1台 | 大人6名 |
| JD6 | デラックスジャパニーズアパートメント(和洋室)(60㎡) | ベッド4台+和布団2組 | 大人6名 |
| A4 | アクセシブルルーム(和洋室)(35㎡) | ベッド2台+和布団2組 | 大人4名 |
| POKE | ポケモンルーム(40㎡) | ベッド2台+2段ベッド1台 | 大人4名 |
| AD6 | アクセスデラックスルーム2段ベッド付き (60㎡) | ベッド4台+2段ベッド1台 | 大人6名 |



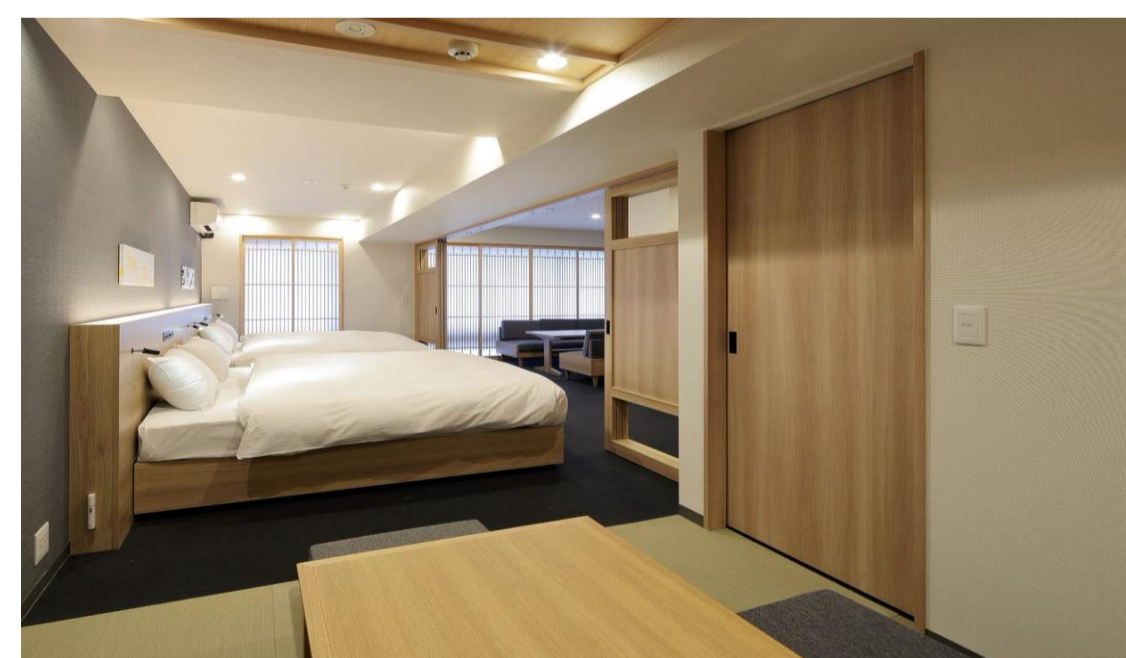
【ファミリースタダードルーム (2段ベッド付)】



【ファミリースタダードルーム (和洋室)】



【デラックスルーム (2段ベッド付き)】



【デラックスルーム (和洋室)】



【ポケモンルーム】

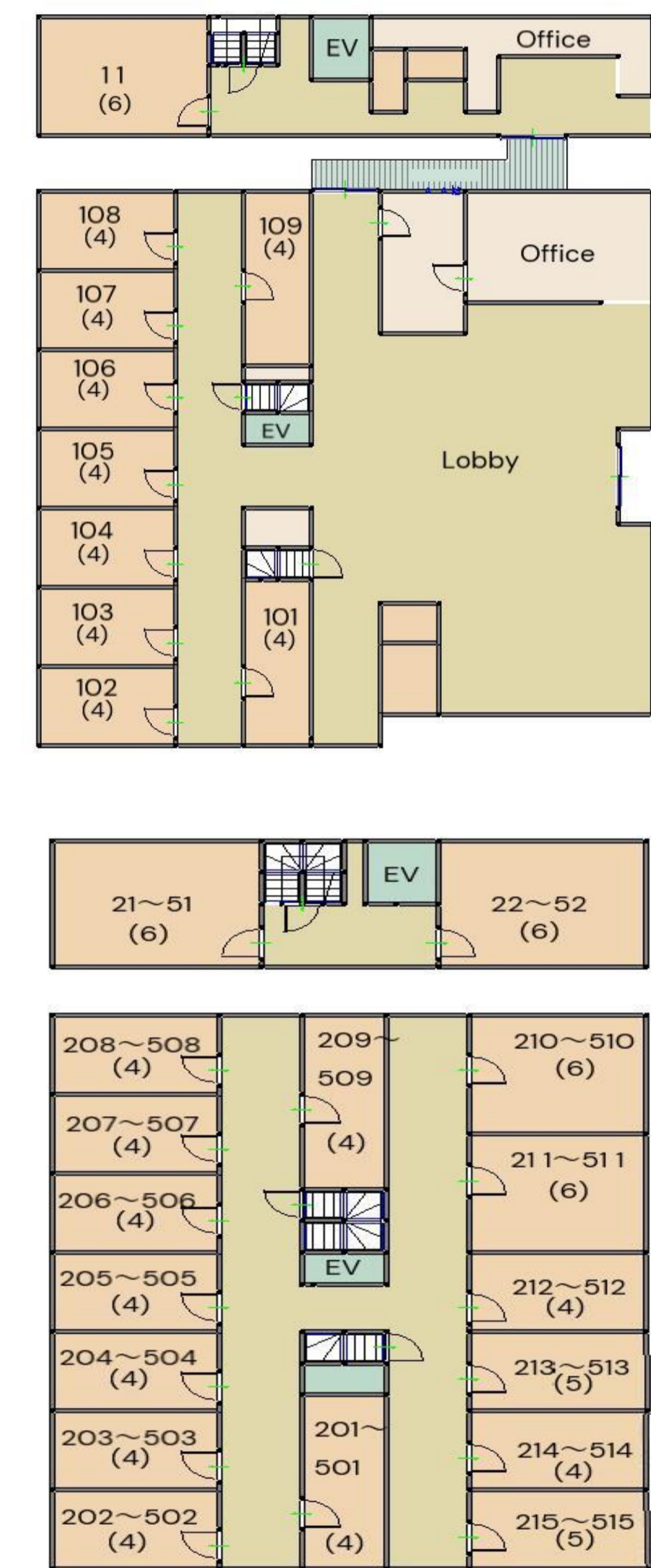
< APARTMENT HOTEL MIMARU 京都 新町三條 >
 モデル部屋割り (5クラスの場合)

| | | | | | | | | | | | |
|---|------|------|------|------|------|------|------|------|-----|----|-----|
| 5F | 501 | 502 | 503 | 504 | 505 | 506 | 507 | 508 | 509 | 32 | 52 |
| | 3組女子 | 3組女子 | 4組女子 | 4組女子 | 4組女子 | 4組女子 | 4組女子 | 5組女子 | 添乗員 | | AD6 |
| | 4 | 4 | 4 | 4 | 4 | 4 | 4 | 4 | 4 | | 51 |
| 部屋タイプ: JD4 部屋タイプ: D4B 部屋タイプ: D4B 部屋タイプ: D4B 部屋タイプ: D4B 部屋タイプ: D4B 部屋タイプ: D4B 部屋タイプ: D4B 部屋タイプ: D4B 部屋タイプ: JD4 | | | | | | | | | | 16 | AD6 |
| 510 | 511 | 512 | 513 | 514 | 515 | | | | | | AD6 |
| 引率者 | 引率者 | 5組女子 | 5組女子 | 5組女子 | 5組女子 | | | | | | AD6 |
| 部屋タイプ: D6B 部屋タイプ: JD6 部屋タイプ: D4B 部屋タイプ: JD5 部屋タイプ: D4B 部屋タイプ: JD5 | | | | | | | | | | 20 | 42 |
| 401 | 402 | 403 | 404 | 405 | 406 | 407 | 408 | 409 | | | AD6 |
| 1組女子 | 1組女子 | 1組女子 | 1組女子 | 1組女子 | 2組女子 | 2組女子 | 2組女子 | 保健室 | | | 41 |
| 部屋タイプ: JD4 部屋タイプ: D4B 部屋タイプ: D4B 部屋タイプ: D4B 部屋タイプ: D4B 部屋タイプ: D4B 部屋タイプ: D4B 部屋タイプ: D4B 部屋タイプ: D4B 部屋タイプ: JD4 | | | | | | | | | | 28 | 32 |
| 410 | 411 | 412 | 413 | 414 | 415 | | | | | | AD6 |
| 引率者 | 2組女子 | 2組女子 | 3組女子 | 3組女子 | 3組女子 | | | | | | 31 |
| 部屋タイプ: D6B 部屋タイプ: JD6 部屋タイプ: D4B 部屋タイプ: JD5 部屋タイプ: D4B 部屋タイプ: JD5 | | | | | | | | | | 20 | 22 |
| 301 | 302 | 303 | 304 | 305 | 306 | 307 | 308 | 309 | | | AD6 |
| 保健室 | 3組男子 | 3組男子 | 4組男子 | 4組男子 | 4組男子 | 4組男子 | 4組男子 | 引率者 | | | 21 |
| 部屋タイプ: JD4 部屋タイプ: D4B 部屋タイプ: D4B 部屋タイプ: D4B 部屋タイプ: D4B 部屋タイプ: D4B 部屋タイプ: D4B 部屋タイプ: D4B 部屋タイプ: D4B 部屋タイプ: JD4 | | | | | | | | | | 32 | 11 |
| 310 | 311 | 312 | 313 | 314 | 315 | | | | | | AD6 |
| 引率者 | 5組男子 | 5組男子 | 5組男子 | 5組男子 | 5組男子 | | | | | | AD6 |
| 部屋タイプ: D6B 部屋タイプ: JD6 部屋タイプ: D4B 部屋タイプ: JD5 部屋タイプ: D4B 部屋タイプ: JD5 | | | | | | | | | | 20 | 0 |
| 201 | 202 | 203 | 204 | 205 | 206 | 207 | 208 | 209 | | | AD6 |
| 1組男子 | 1組男子 | 1組男子 | 1組男子 | 1組男子 | 2組男子 | 2組男子 | 2組男子 | 添乗員 | | | AD6 |
| 部屋タイプ: JD4 部屋タイプ: D4B 部屋タイプ: D4B 部屋タイプ: POKE4 部屋タイプ: POKE4 部屋タイプ: POKE4 部屋タイプ: POKE4 部屋タイプ: POKE4 部屋タイプ: JD4 | | | | | | | | | | 32 | AD6 |
| 210 | 211 | 212 | 213 | 214 | 215 | | | | | | AD6 |
| 引率者 | 2組男子 | 2組男子 | 3組男子 | 3組男子 | 3組男子 | | | | | | AD6 |
| 部屋タイプ: D6B 部屋タイプ: JD6 部屋タイプ: D4B 部屋タイプ: JD5 部屋タイプ: D4B 部屋タイプ: JD5 | | | | | | | | | | 20 | AD6 |
| 101 | 102 | 103 | 104 | 105 | 106 | 107 | 108 | 109 | | | AD6 |
| 部屋タイプ: A4 部屋タイプ: D4B 部屋タイプ: D4B 部屋タイプ: D4B 部屋タイプ: D4B 部屋タイプ: D4B 部屋タイプ: D4B 部屋タイプ: D4B 部屋タイプ: D4B 部屋タイプ: JD4 | | | | | | | | | | | AD6 |

※1クラス40名 (男子20名、女子20名想定)

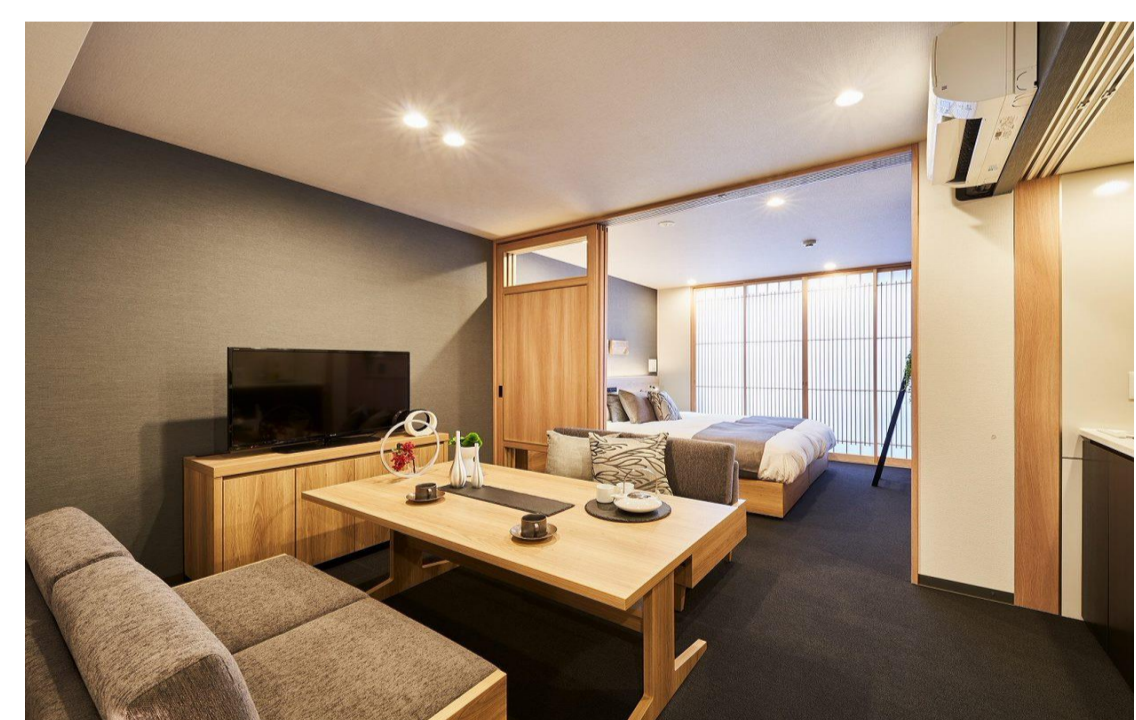
| | | |
|----|----|----|
| 内訳 | 男子 | 女子 |
| 1組 | 20 | 20 |
| 2組 | 20 | 20 |
| 3組 | 20 | 20 |
| 4組 | 20 | 20 |
| 5組 | 20 | 20 |

一般ゲスト

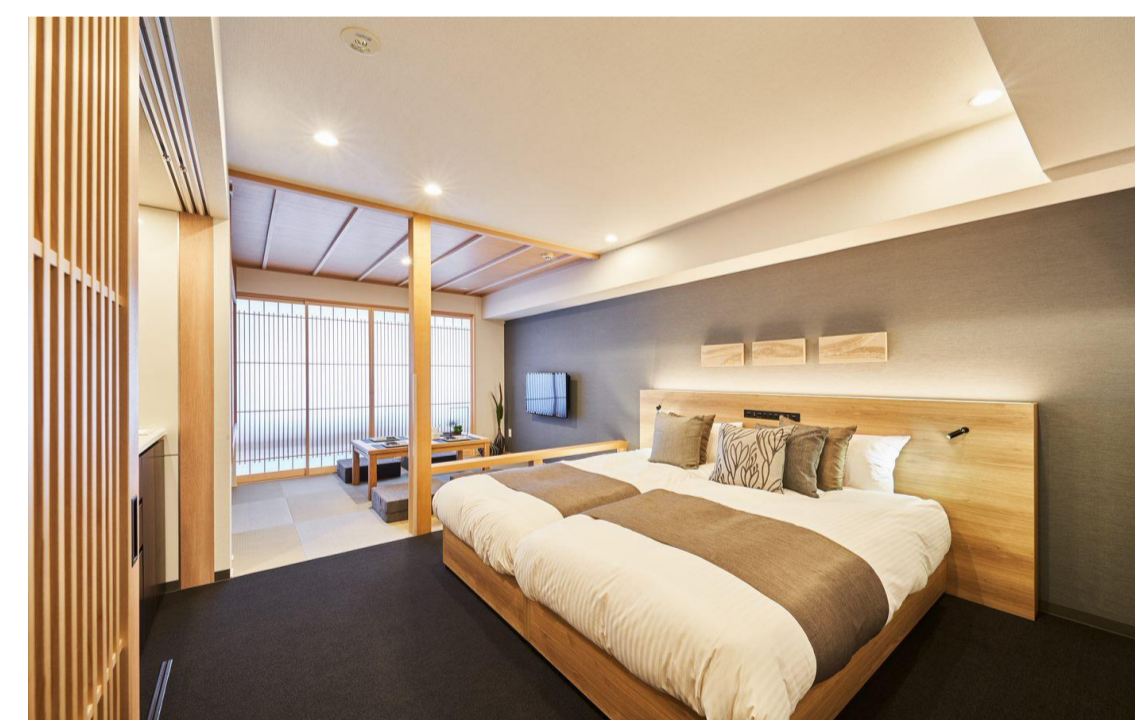


< 客室について >

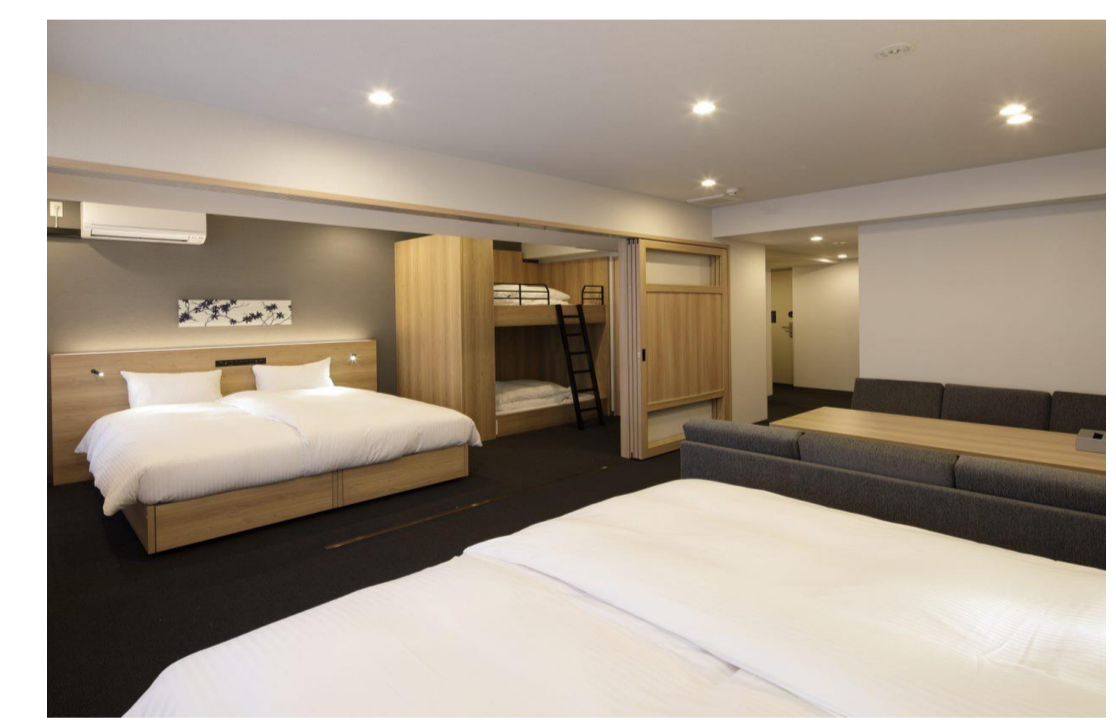
| ルームタイプ | ルームタイプ名称 | ベッドタイプ | 定員 |
|--------|------------------------------|---------------|------|
| D4B | ファミリースタダードルーム 2段ベッド付き (40㎡) | ベッド2台+2段ベッド1台 | 大人4名 |
| JD4 | ファミリースタダードルーム(和洋室)(35㎡) | ベッド2台+和布団2組 | 大人4名 |
| JD5 | スーベリアジャパニーズアパートメント (40㎡) | ベッド2台+和布団3組 | 大人5名 |
| D6B | デラックスルーム 2段ベッド付き (60㎡) | ベッド4台+2段ベッド1台 | 大人6名 |
| JD6 | デラックスジャパニーズアパートメント(和洋室)(60㎡) | ベッド4台+和布団2組 | 大人6名 |
| A4 | アクセシブルルーム(35㎡) | ベッド2台+和布団2組 | 大人4名 |
| POKE | ポケモンルーム(40㎡) | ベッド2台+2段ベッド1台 | 大人4名 |
| AD6 | アクセスデラックスルーム2段ベッド付き (60㎡) | ベッド4台+2段ベッド1台 | 大人6名 |



【ファミリースタダードルーム (2段ベッド付)】



【ファミリースタダードルーム (和洋室)】



【デラックスルーム (2段ベッド付き)】



【デラックスルーム (和洋室)】



【ポケモンルーム】



< APARTMENT HOTEL MIMARU 京都 新町三條 >

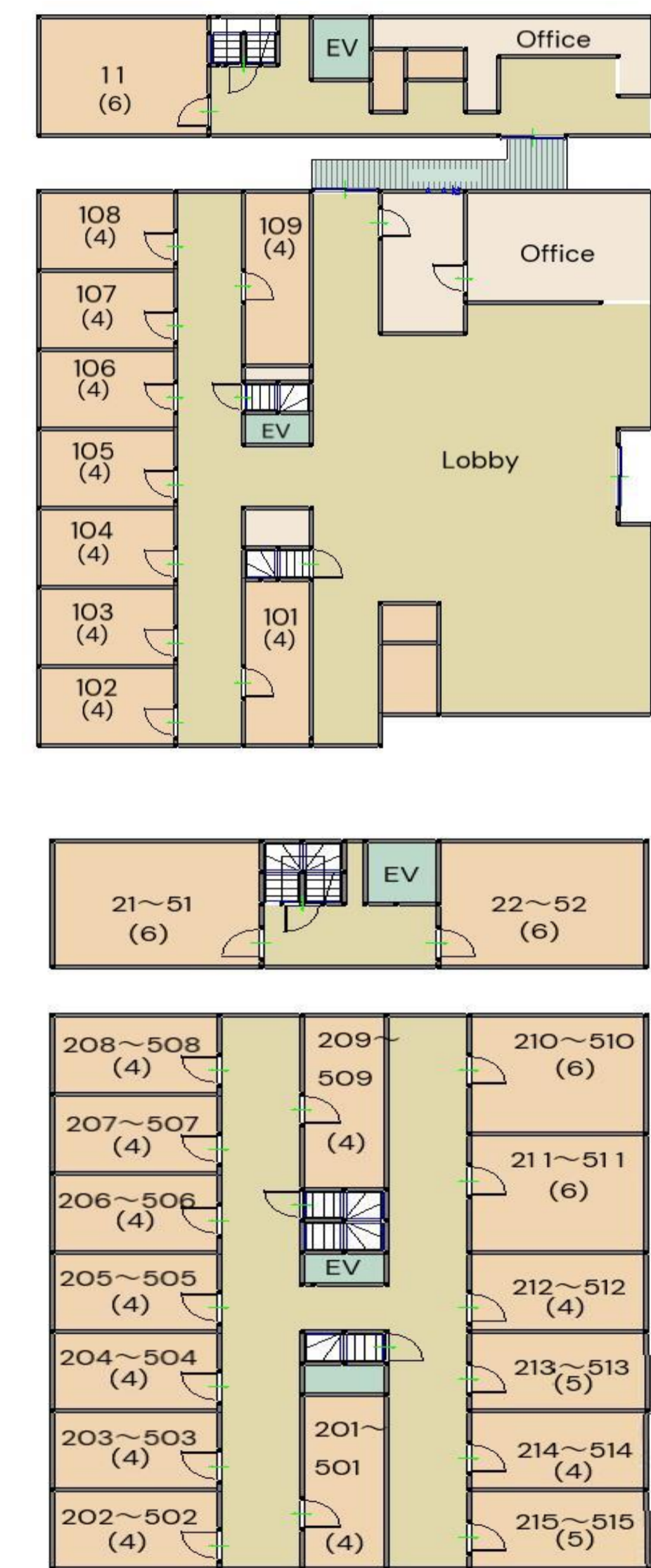
モデル部屋割り (6クラスの場合)

| | | | | | | | | | | | |
|----|------------|------------|------------|--------------|--------------|--------------|--------------|--------------|------------|----|------------|
| 5F | 501 | 502 | 503 | 504 | 505 | 506 | 507 | 508 | 509 | 36 | 52 |
| | 4組女子 | 4組女子 | 4組女子 | 4組女子 | 4組女子 | 5組女子 | 5組女子 | 5組女子 | 5組女子 | | 部屋タイプ: AD6 |
| | 4 | 4 | 4 | 4 | 4 | 4 | 4 | 4 | 4 | | 24 |
| | 部屋タイプ: JD4 | 部屋タイプ: D4B | 部屋タイプ: D4B | 部屋タイプ: D4B | 部屋タイプ: D4B | 部屋タイプ: D4B | 部屋タイプ: D4B | 部屋タイプ: D4B | 部屋タイプ: JD4 | | 51 |
| | 510 | 511 | 512 | 513 | 514 | 515 | | | | | 42 |
| | 引率者 | 6組女子 | 5組女子 | 6組女子 | 6組女子 | 6組女子 | | | | | 36 |
| | 6 | 4 | 4 | 5 | 4 | 5 | | | | | 24 |
| | 部屋タイプ: D6B | 部屋タイプ: JD6 | 部屋タイプ: D4B | 部屋タイプ: JD5 | 部屋タイプ: D4B | 部屋タイプ: JD5 | | | | | 部屋タイプ: AD6 |
| 4F | 401 | 402 | 403 | 404 | 405 | 406 | 407 | 408 | 409 | 36 | 42 |
| | 1組女子 | 1組女子 | 1組女子 | 1組女子 | 1組女子 | 2組女子 | 2組女子 | 2組女子 | 2組女子 | | 部屋タイプ: AD6 |
| | 4 | 4 | 4 | 4 | 4 | 4 | 4 | 4 | 4 | | 24 |
| | 部屋タイプ: JD4 | 部屋タイプ: D4B | 部屋タイプ: D4B | 部屋タイプ: D4B | 部屋タイプ: D4B | 部屋タイプ: D4B | 部屋タイプ: D4B | 部屋タイプ: D4B | 部屋タイプ: JD4 | | 41 |
| | 410 | 411 | 412 | 413 | 414 | 415 | | | | | 24 |
| | 引率者 | 3組女子 | 2組女子 | 3組女子 | 3組女子 | 3組女子 | | | | | 部屋タイプ: AD6 |
| | 6 | 4 | 4 | 5 | 4 | 5 | | | | | 32 |
| | 部屋タイプ: D6B | 部屋タイプ: JD6 | 部屋タイプ: D4B | 部屋タイプ: JD5 | 部屋タイプ: D4B | 部屋タイプ: JD5 | | | | | 部屋タイプ: AD6 |
| 3F | 301 | 302 | 303 | 304 | 305 | 306 | 307 | 308 | 309 | 36 | 32 |
| | 4組男子 | 4組男子 | 4組男子 | 4組男子 | 4組男子 | 5組男子 | 5組男子 | 5組男子 | 5組男子 | | 部屋タイプ: AD6 |
| | 4 | 4 | 4 | 4 | 4 | 4 | 4 | 4 | 4 | | 24 |
| | 部屋タイプ: JD4 | 部屋タイプ: D4B | 部屋タイプ: D4B | 部屋タイプ: D4B | 部屋タイプ: D4B | 部屋タイプ: D4B | 部屋タイプ: D4B | 部屋タイプ: D4B | 部屋タイプ: JD4 | | 31 |
| | 310 | 311 | 312 | 313 | 314 | 315 | | | | | 部屋タイプ: AD6 |
| | 引率者 | 6組男子 | 5組男子 | 6組男子 | 6組男子 | 6組男子 | | | | | 22 |
| | 6 | 4 | 4 | 5 | 4 | 5 | | | | | 24 |
| | 部屋タイプ: D6B | 部屋タイプ: JD6 | 部屋タイプ: D4B | 部屋タイプ: JD5 | 部屋タイプ: D4B | 部屋タイプ: JD5 | | | | | 部屋タイプ: AD6 |
| 2F | 201 | 202 | 203 | 204 | 205 | 206 | 207 | 208 | 209 | 36 | 22 |
| | 1組男子 | 1組男子 | 1組男子 | 1組男子 | 1組男子 | 2組男子 | 2組男子 | 2組男子 | 2組男子 | | 部屋タイプ: AD6 |
| | 4 | 4 | 4 | 4 | 4 | 4 | 4 | 4 | 4 | | 24 |
| | 部屋タイプ: JD4 | 部屋タイプ: D4B | 部屋タイプ: D4B | 部屋タイプ: POKE4 | 部屋タイプ: POKE4 | 部屋タイプ: POKE4 | 部屋タイプ: POKE4 | 部屋タイプ: POKE4 | 部屋タイプ: JD4 | | 21 |
| | 210 | 211 | 212 | 213 | 214 | 215 | | | | | 11 |
| | 引率者 | 3組男子 | 2組男子 | 3組男子 | 3組男子 | 3組男子 | | | | | 部屋タイプ: AD6 |
| | 6 | 4 | 4 | 5 | 4 | 5 | | | | | 0 |
| | 部屋タイプ: D6B | 部屋タイプ: JD6 | 部屋タイプ: D4B | 部屋タイプ: JD5 | 部屋タイプ: D4B | 部屋タイプ: JD5 | | | | | 部屋タイプ: AD6 |
| 1F | 101 | 102 | 103 | 104 | 105 | 106 | 107 | 108 | 109 | 0 | 11 |
| | 添乗員 | 添乗員 | 引率者 | 引率者 | 引率者 | 引率者 | 引率者 | 引率者 | 引率者 | | 部屋タイプ: AD6 |
| | 部屋タイプ: A4 | 部屋タイプ: D4B | 部屋タイプ: D4B | 部屋タイプ: D4B | 部屋タイプ: D4B | 部屋タイプ: D4B | 部屋タイプ: D4B | 部屋タイプ: D4B | 部屋タイプ: JD4 | | |

※1クラス40名(男子20名、女子20名想定)

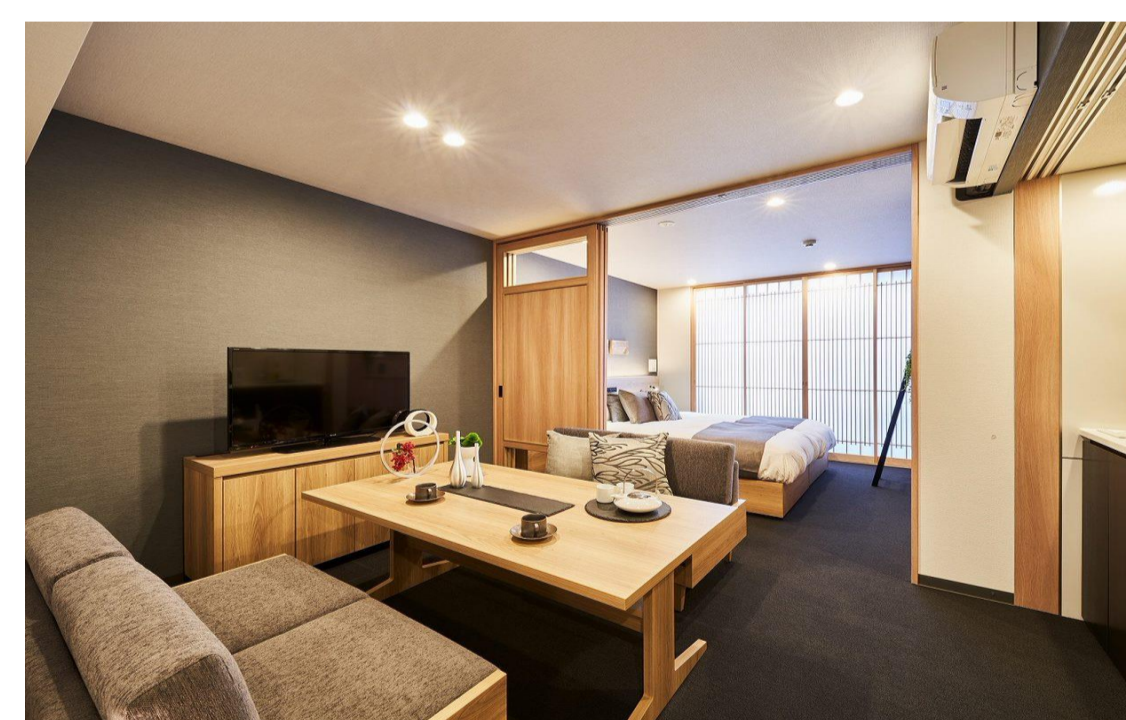
| | | |
|----|----|----|
| 内訳 | 男子 | 女子 |
| 1組 | 20 | 20 |
| 2組 | 20 | 20 |
| 3組 | 20 | 20 |
| 4組 | 20 | 20 |
| 5組 | 20 | 20 |
| 6組 | 20 | 20 |

一般ゲスト

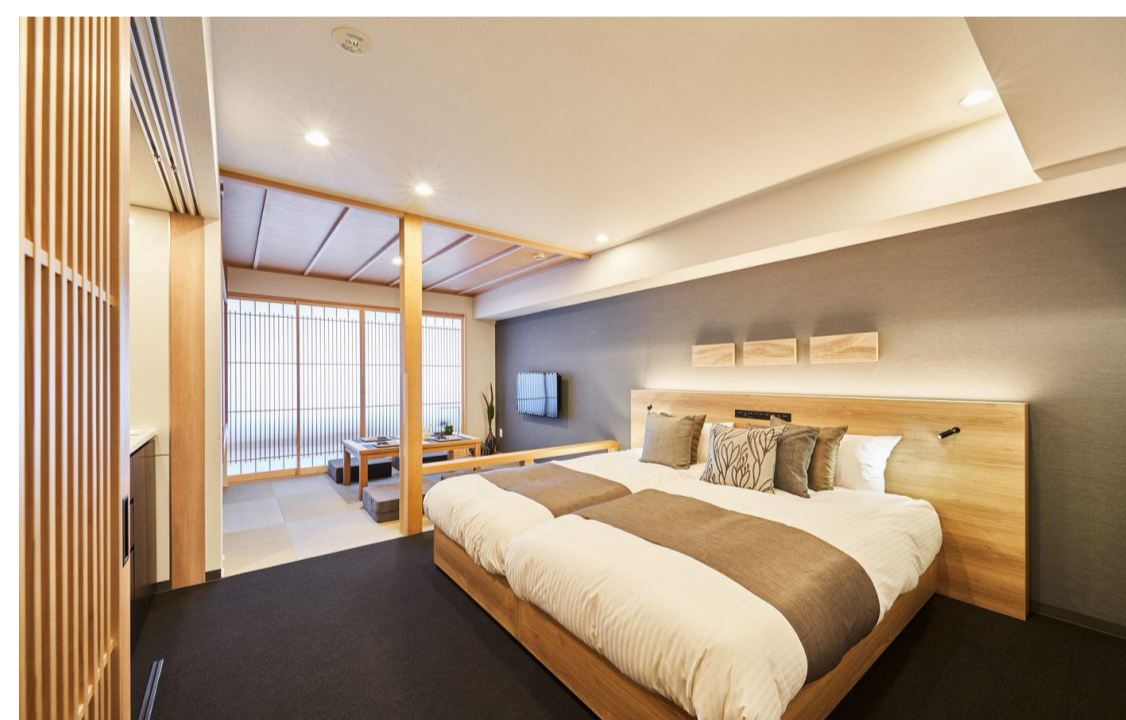


< 客室について >

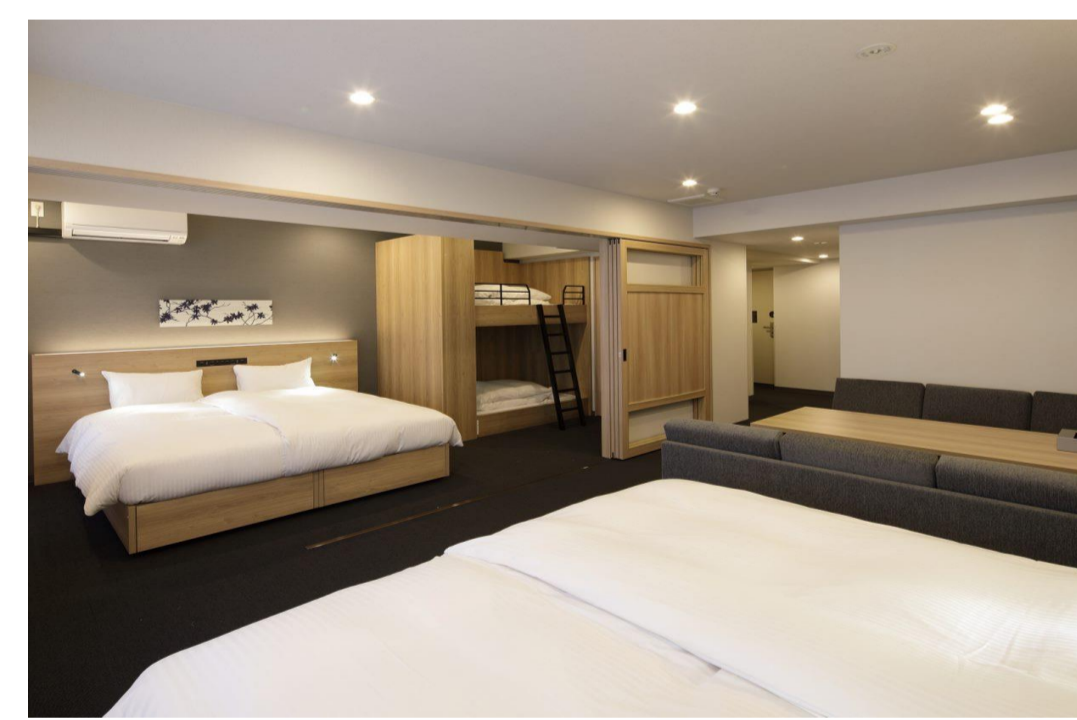
| ルームタイプ | ルームタイプ名称 | ベッドタイプ | 定員 |
|--------|------------------------------|---------------|------|
| D4B | ファミリースタダードルーム 2段ベッド付き(40㎡) | ベッド2台+2段ベッド1台 | 大人4名 |
| JD4 | ファミリースタダードルーム(和洋室)(35㎡) | ベッド2台+和布団2組 | 大人4名 |
| JD5 | スーベリアジャパニーズアパートメント(40㎡) | ベッド2台+和布団3組 | 大人5名 |
| D6B | デラックスルーム 2段ベッド付き(60㎡) | ベッド4台+2段ベッド1台 | 大人6名 |
| JD6 | デラックスジャパニーズアパートメント(和洋室)(60㎡) | ベッド4台+和布団2組 | 大人6名 |
| A4 | アクセシブルルーム(和洋室)(35㎡) | ベッド2台+和布団2組 | 大人4名 |
| POKE | ポケモンルーム(40㎡) | ベッド2台+2段ベッド1台 | 大人4名 |
| AD6 | アネックスデラックスルーム2段ベッド付き(60㎡) | ベッド4台+2段ベッド1台 | 大人6名 |



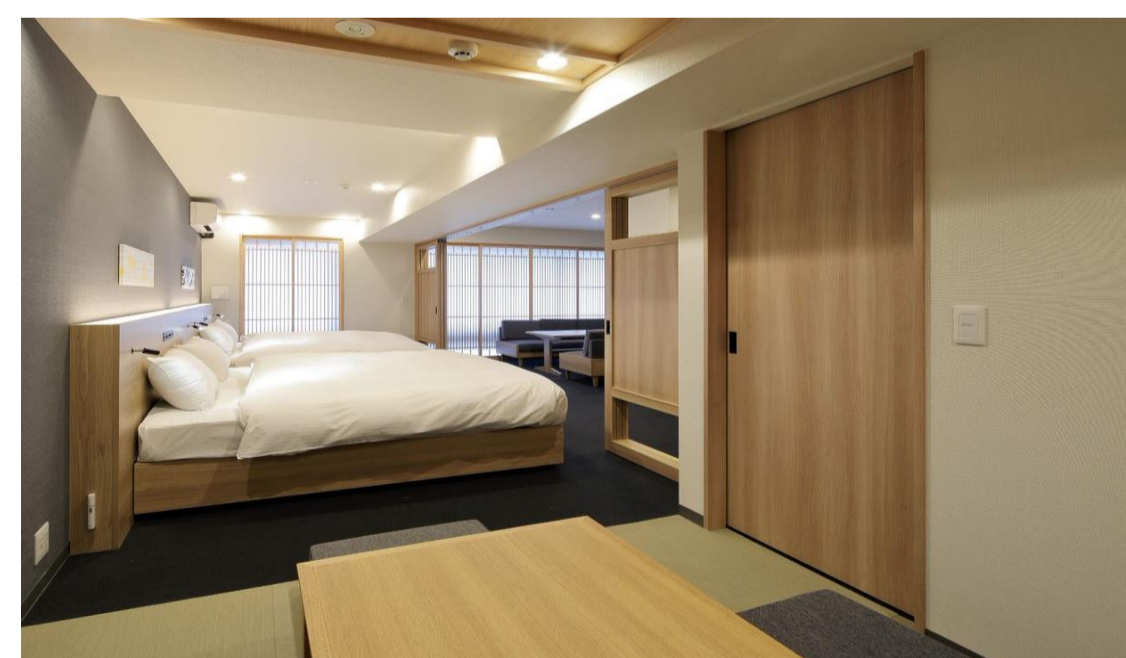
【ファミリースタダードルーム (2段ベッド付)】



【ファミリースタダードルーム (和洋室)】



【デラックスルーム (2段ベッド付)】



【デラックスルーム (和洋室)】



【ポケモンルーム】



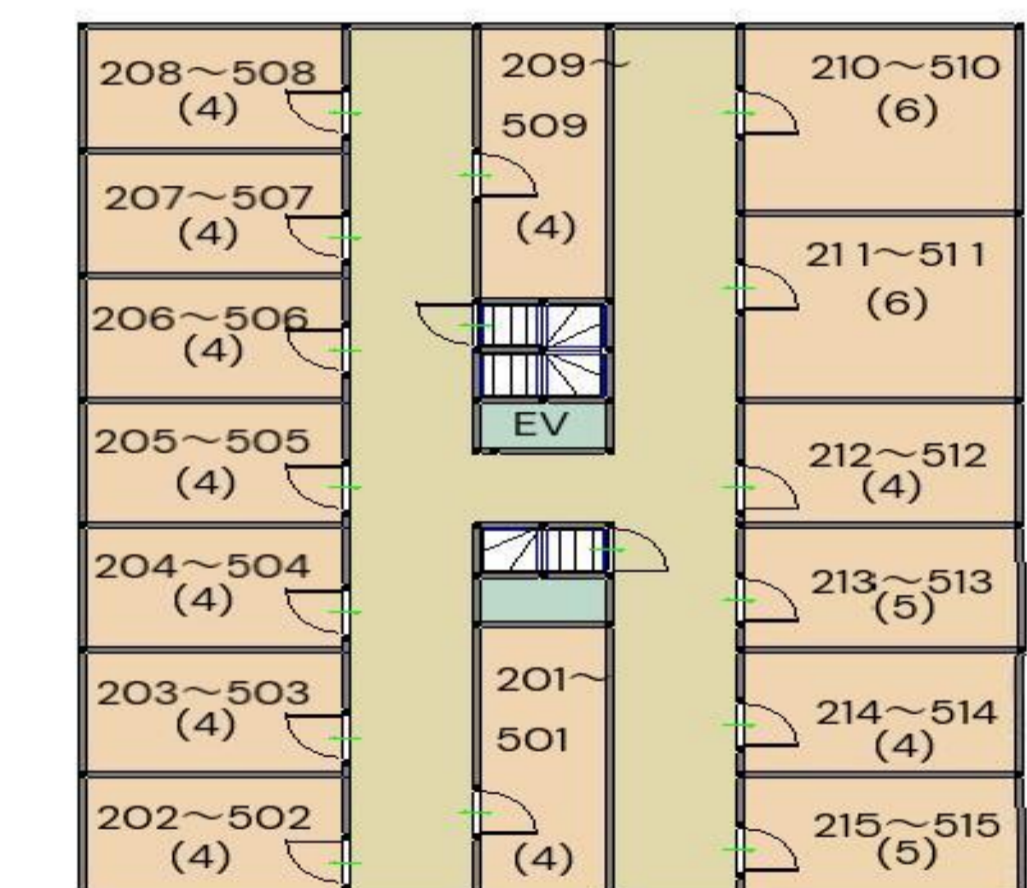
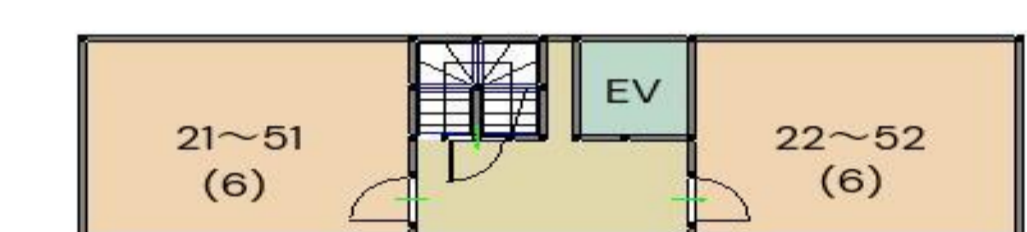
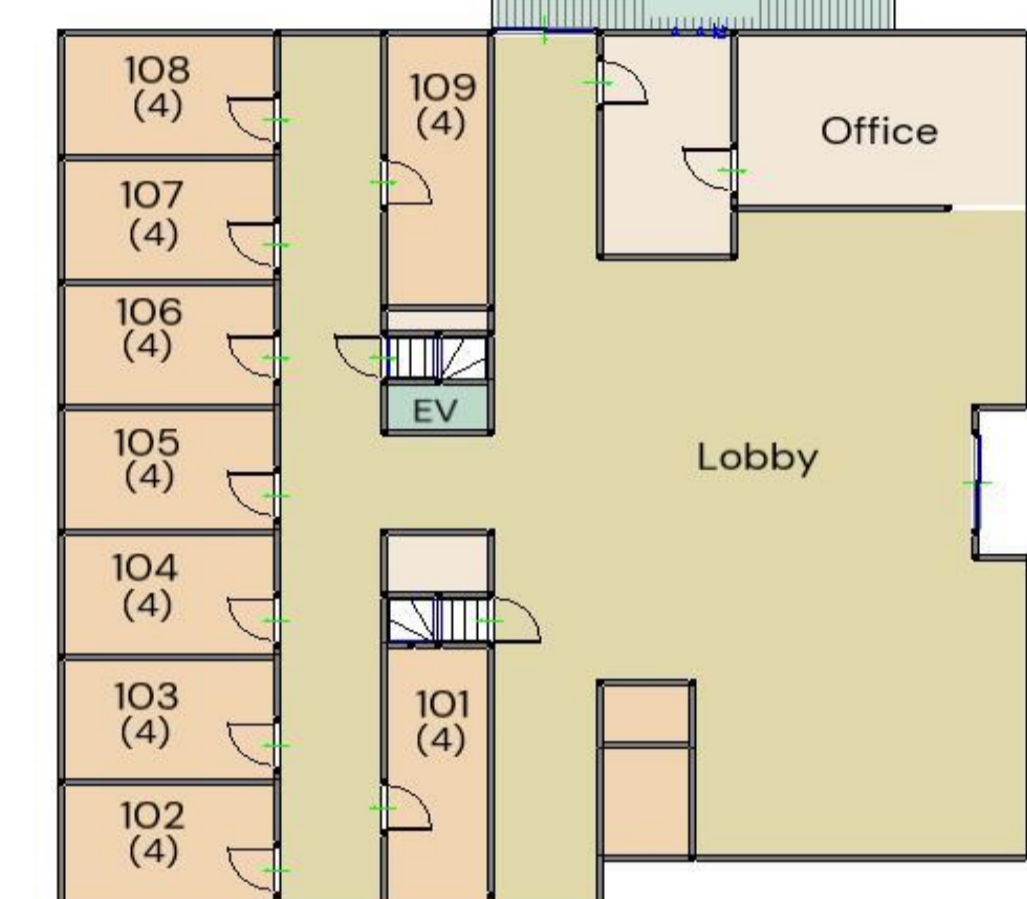
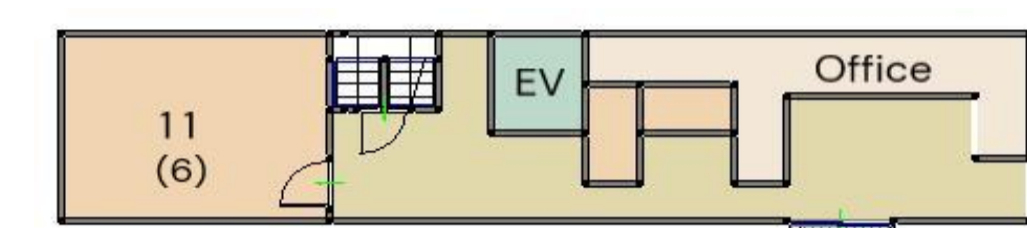
< APARTMENT HOTEL MIMARU 京都 新町三條 >

モデル部屋割り (7クラスの場合)

| | | | | | | | | | | | |
|----|------------|------------|------------|--------------|--------------|--------------|--------------|--------------|------------|------------|------------|
| 5F | 501 | 502 | 503 | 504 | 505 | 506 | 507 | 508 | 509 | 36 | 52 |
| | 3組女子 | 3組女子 | 3組女子 | 3組女子 | 4組女子 | 4組女子 | 4組女子 | 4組女子 | 4組女子 | | 添乗員 |
| | 4 | 4 | 4 | 4 | 4 | 4 | 4 | 4 | 4 | | 部屋タイプ: AD6 |
| | 部屋タイプ: JD4 | 部屋タイプ: D4B | 部屋タイプ: D4B | 部屋タイプ: D4B | 部屋タイプ: D4B | 部屋タイプ: D4B | 部屋タイプ: D4B | 部屋タイプ: D4B | 部屋タイプ: JD4 | | 51 |
| | 510 | 511 | 512 | 513 | 514 | 515 | | | | 24 | 添乗員 |
| | 引率者 | 6組女子 | 6組女子 | 5組女子 | 6組女子 | 5組女子 | | | | 部屋タイプ: AD6 | |
| | 部屋タイプ: D6B | 部屋タイプ: JD6 | 部屋タイプ: D4B | 部屋タイプ: JD5 | 部屋タイプ: D4B | 部屋タイプ: JD5 | | | | | |
| 4F | 401 | 402 | 403 | 404 | 405 | 406 | 407 | 408 | 409 | 36 | 42 |
| | 1組女子 | 1組女子 | 1組女子 | 1組女子 | 1組女子 | 2組女子 | 2組女子 | 2組女子 | 2組女子 | | 引率者 |
| | 4 | 4 | 4 | 4 | 4 | 4 | 4 | 4 | 4 | | 部屋タイプ: AD6 |
| | 部屋タイプ: JD4 | 部屋タイプ: D4B | 部屋タイプ: D4B | 部屋タイプ: D4B | 部屋タイプ: D4B | 部屋タイプ: D4B | 部屋タイプ: D4B | 部屋タイプ: D4B | 部屋タイプ: JD4 | | 41 |
| | 410 | 411 | 412 | 413 | 414 | 415 | | | | 24 | 引率者 |
| | 引率者 | 6組女子 | 2組女子 | 5組女子 | 3組女子 | 5組女子 | | | | 部屋タイプ: AD6 | |
| | 部屋タイプ: D6B | 部屋タイプ: JD6 | 部屋タイプ: D4B | 部屋タイプ: JD5 | 部屋タイプ: D4B | 部屋タイプ: JD5 | | | | | |
| 3F | 301 | 302 | 303 | 304 | 305 | 306 | 307 | 308 | 309 | 36 | 32 |
| | 4組男子 | 5組男子 | 5組男子 | 5組男子 | 5組男子 | 5組男子 | 6組男子 | 6組男子 | 6組男子 | | 7組女子 |
| | 4 | 4 | 4 | 4 | 4 | 4 | 4 | 4 | 4 | | 5 |
| | 部屋タイプ: JD4 | 部屋タイプ: D4B | 部屋タイプ: D4B | 部屋タイプ: D4B | 部屋タイプ: D4B | 部屋タイプ: D4B | 部屋タイプ: D4B | 部屋タイプ: D4B | 部屋タイプ: JD4 | | 部屋タイプ: AD6 |
| | 310 | 311 | 312 | 313 | 314 | 315 | | | | 18 | 7組女子 |
| | 引率者 | 引率者 | 6組男子 | 7組男子 | 6組男子 | 7組男子 | | | | 5 | 部屋タイプ: AD6 |
| | 部屋タイプ: D6B | 部屋タイプ: JD6 | 部屋タイプ: D4B | 部屋タイプ: JD5 | 部屋タイプ: D4B | 部屋タイプ: JD5 | | | | | |
| 2F | 201 | 202 | 203 | 204 | 205 | 206 | 207 | 208 | 209 | 36 | 22 |
| | 2組男子 | 2組男子 | 3組男子 | 3組男子 | 3組男子 | 3組男子 | 3組男子 | 4組男子 | 4組男子 | | 7組女子 |
| | 4 | 4 | 4 | 4 | 4 | 4 | 4 | 4 | 4 | | 5 |
| | 部屋タイプ: JD4 | 部屋タイプ: D4B | 部屋タイプ: D4B | 部屋タイプ: POKE4 | 部屋タイプ: POKE4 | 部屋タイプ: POKE4 | 部屋タイプ: POKE4 | 部屋タイプ: POKE4 | 部屋タイプ: JD4 | | 部屋タイプ: AD6 |
| | 210 | 211 | 212 | 213 | 214 | 215 | | | | 18 | 7組女子 |
| | 引率者 | 引率者 | 4組男子 | 7組男子 | 4組男子 | 7組男子 | | | | 5 | 部屋タイプ: AD6 |
| | 部屋タイプ: D6B | 部屋タイプ: JD6 | 部屋タイプ: D4B | 部屋タイプ: JD5 | 部屋タイプ: D4B | 部屋タイプ: JD5 | | | | | |
| 1F | 101 | 102 | 103 | 104 | 105 | 106 | 107 | 108 | 109 | 32 | 11 |
| | 引率者 | 1組男子 | 1組男子 | 1組男子 | 1組男子 | 1組男子 | 2組男子 | 2組男子 | 2組男子 | | 引率者 |
| | 4 | 4 | 4 | 4 | 4 | 4 | 4 | 4 | 4 | | 部屋タイプ: AD6 |
| | 部屋タイプ: A4 | 部屋タイプ: D4B | 部屋タイプ: D4B | 部屋タイプ: D4B | 部屋タイプ: D4B | 部屋タイプ: D4B | 部屋タイプ: D4B | 部屋タイプ: D4B | 部屋タイプ: JD4 | | |

※1クラス40名(男子20名、女子20名想定)

| | | |
|----|----|----|
| 内訳 | 男子 | 女子 |
| 1組 | 20 | 20 |
| 2組 | 20 | 20 |
| 3組 | 20 | 20 |
| 4組 | 20 | 20 |
| 5組 | 20 | 20 |
| 6組 | 20 | 20 |
| 7組 | 20 | 20 |

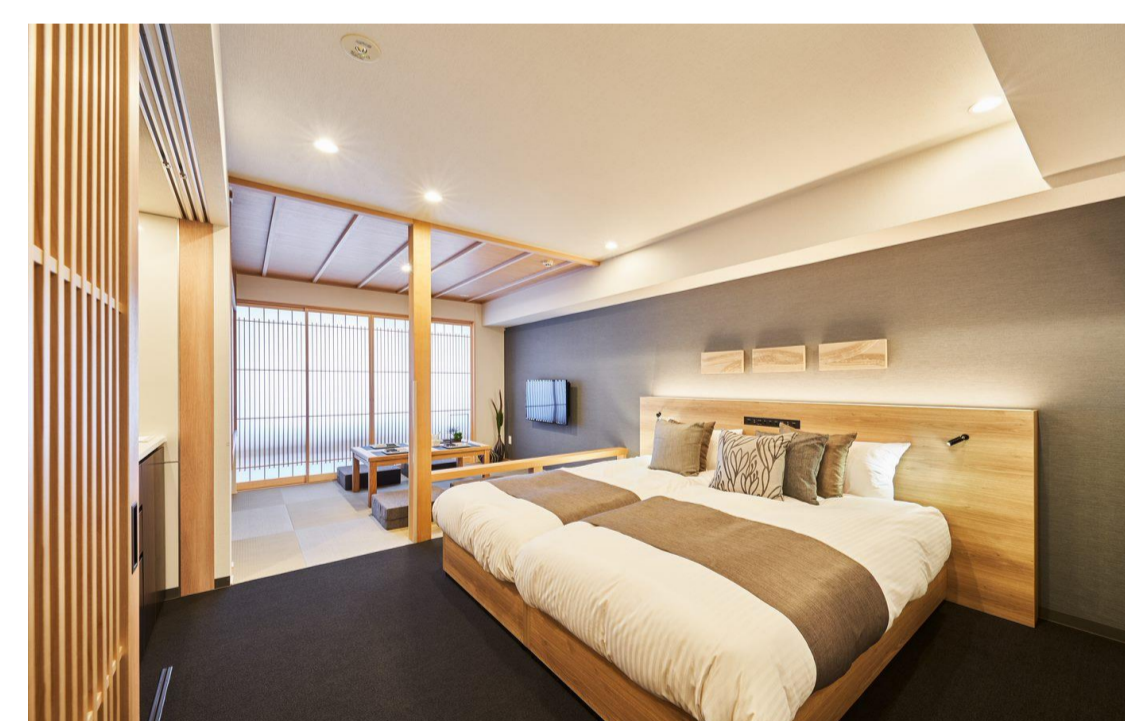


< 客室について >

| ルームタイプ | ルームタイプ名称 | ベッドタイプ | 定員 |
|--------|-------------------------------|---------------|------|
| D4B | ファミリースタダードルーム (2段ベッド付き (40㎡)) | ベッド2台+2段ベッド1台 | 大人4名 |
| JD4 | ファミリースタダードルーム(和洋室)(35㎡) | ベッド2台+和布団2組 | 大人4名 |
| JD5 | スーベリアジャパニーズアパートメント (40㎡) | ベッド2台+和布団3組 | 大人5名 |
| D6B | デラックスルーム (2段ベッド付き (60㎡)) | ベッド4台+2段ベッド1台 | 大人6名 |
| JD6 | デラックスジャパニーズアパートメント(和洋室)(60㎡) | ベッド4台+和布団2組 | 大人6名 |
| A4 | アクセシブルルーム(和洋室)(35㎡) | ベッド2台+和布団2組 | 大人4名 |
| POKE | ポケモンルーム(40㎡) | ベッド2台+2段ベッド1台 | 大人4名 |
| AD6 | アネックスデラックスルーム2段ベッド付き (60㎡) | ベッド4台+2段ベッド1台 | 大人6名 |



【ファミリースタダードルーム (2段ベッド付)】



【ファミリースタダードルーム (和洋室)】



【デラックスルーム (2段ベッド付き)】



【デラックスルーム (和洋室)】



【ポケモンルーム】